

## DAExC-315 WENTYLATOR DACHOWY

### ODMIANY KONSTRUKCYJNE

DAExC-315 wykonanie przeciwwybuchowe  
i kwasoodporne

DAExCv-315 wykonanie przeciwwybuchowe  
z wyrzutem pionowym

**ZAKRES WYDAJNOŚCI** 550-5040 [m<sup>3</sup>/h]  
**ZAKRES PODCIŚNIEŃ** 60-480 [Pa]  
**AKUSTYKA** (1 metr) 54-69 [dBA]

### WYTRZYMAŁOŚĆ TEMPERATUROWA

w opcji zwykłej do 40°C  
w opcji specjalnej do 60°C

### NAPIĘCIE ZASILANIA

3x400 [V] obroty 1400, 900, 700 [min<sup>-1</sup>]

### OPIS PRODUKTU

Wirniki wentylatorów wyrównoważane są dynamicznie w klasie [G 2.5]. Każdy wentylator przechodzi kontrolę wyrównoważania w łożyskach własnych na stanowisku prób ruchowych [ISO 2372]. Wentylatory typoszeregu DAExC przeznaczone są do transportu niezapylonego czynnika [ $p < 0.3$  (g/Nm<sup>3</sup>)] o temperaturze [ $t \leq 40$  (°C)], natomiast w wykonaniu ciepłoodpornym o temperaturze [ $t \leq 60$  (°C)].



### WARIANTY MONTAŻOWE

zalecany

Wentylator DAExC-315  
na podstawie tłumiącej  
stalowej PTS-315



dopuszczalny z zastosowaniem

- podstaw stalowych wzmocnionych
- odciągów

Wentylator DAExC-315  
na tłumiku opływowym  
stalowym TOS-315  
na podstawie stalowej B/I-315



wymagany cokół wsporczy

Wentylator DAExC-315  
na podstawie laminatowej B/I-315



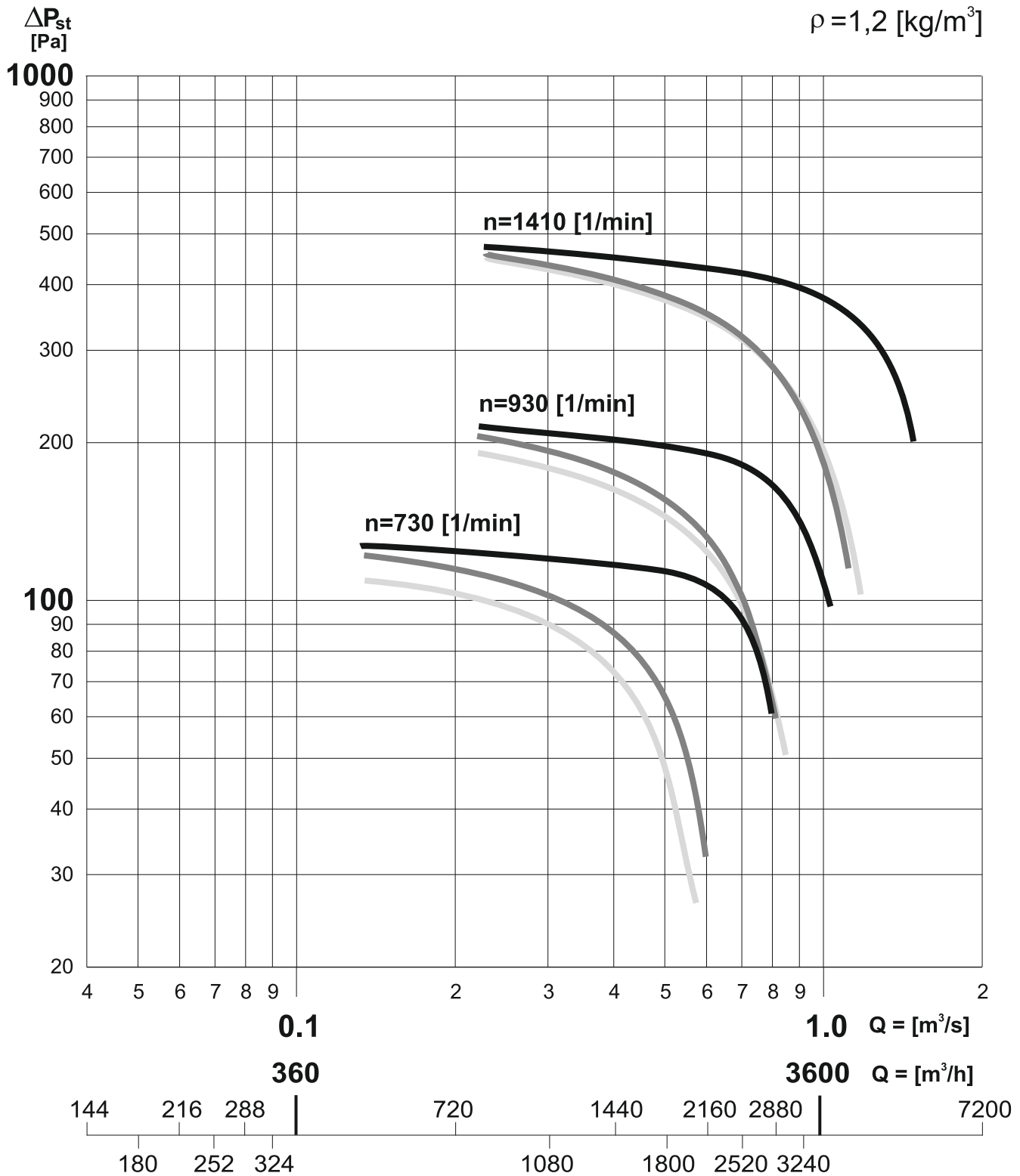
wymagany cokół wsporczy

Wentylator DAExC-315  
na podstawie stalowej B/I-315



## CHARAKTERYSTYKA PRZEPŁYWOWA

- Wentylator DAExC-315 bez tłumika
- Wentylator DAExC-315 z podstawą tłumiącą PTS-315
- Wentylator DAExC-315 z tłumikiem opływowym TOS-315




## AKUSTYKA


### WENTYLATOR DACHOWY DAExC-315


#### ODMIANY KONSTRUKCYJNE

#### DAExC-315 wykonanie przeciwwybuchowe i kwasoodporne

Badania akustyczne wykonano na wlocie do wentylatora w odległości 1 metra, w wariacie pracy z maksymalną wydajnością przy danych obrotach roboczych. Jako miernika poziomu ciśnienia akustycznego wykorzystano urządzenie firmy SVANTEK z aktualnymi badaniami legalizacyjnymi. Poziom ciśnienia akustycznego na wlocie wentylatora w dBA w odległości 1 m od wentylatora jest taki sam jak wartości podane w tabeli dla wlotu wentylatora.

	Widma akustyczne wentylatorów dachowych DAExC-315 bez tłumika									dB(A) (1m)
	Hz	63	125	250	500	1000	2000	4000	8000	
	n=1400 min <sup>-1</sup>	40	55	56	64	65	61	59	47	<b>69</b>
	n=900 min <sup>-1</sup>	38	42	46	51	53	49	43	34	<b>57</b>
	n=700 min <sup>-1</sup>	36	41	42	47	48	45	48	34	<b>54</b>

	Widma akustyczne wentylatorów dachowych DAExC-315 z tłumikiem opływowym stalowym TOS-315									dB(A) (1m)
	Hz	63	125	250	500	1000	2000	4000	8000	
	TOS n=1400min <sup>-1</sup>	51	51	45	47	46	46	47	37	<b>53</b>
	n=900min <sup>-1</sup>	41	37	34	39	41	38	37	24	<b>45</b>
	n=700min <sup>-1</sup>	38	35	32	39	43	39	34	25	<b>46</b>

	Widma akustyczne wentylatorów dachowych DAExC-315 z podstawą tłumiącą stal PTS-315									dB(A) (1m)
	Hz	63	125	250	500	1000	2000	4000	8000	
	PTS n=1400min <sup>-1</sup>	44	52	46	49	46	43	46	33	<b>52</b>
	n=900min <sup>-1</sup>	42	39	38	40	41	38	29	24	<b>45</b>
	n=700min <sup>-1</sup>	38	38	35	40	44	39	36	25	<b>46</b>

Poziom ciśnienia akustycznego wentylatorów dachowych DAExC-315				dB(A)
obroty	BEZ TŁUMIKA	PTS	TOS	
n=1400 min <sup>-1</sup>	70	58	59	
n=900 min <sup>-1</sup>	59	51	50	
n=700 min <sup>-1</sup>	54	49	48	

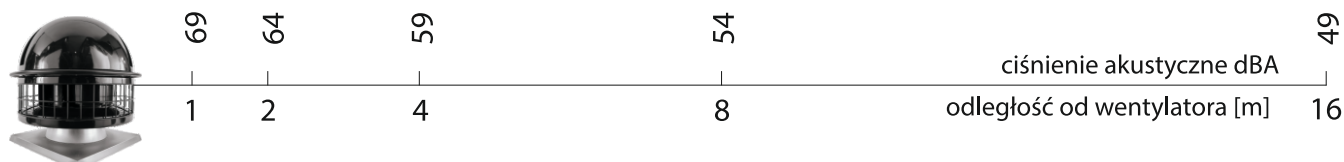
#### ODMIANY KONSTRUKCYJNE

#### DAExCv-315 wykonanie z wyrzutem pionowym (kierownicą)

W odmianie konstrukcyjnej z kierownicą pionową istnieje możliwość wykonania kierownicy wyłożonej wewnątrz materiałem dźwiękoizolacyjnym. W ten sposób wykonany wentylator ma mniejszą uciążliwość akustyczną średnio o 8 dBA.

#### JAK ZMIENIA SIĘ HAŁAS WENTYLATORA ZE WZROSTEM ODLEGŁOŚCI

(przykład dla wentylatora DAExC-315/1400min<sup>-1</sup>)



## DANE TECHNICZNE

gabaryty, masa,  
parametry silnika

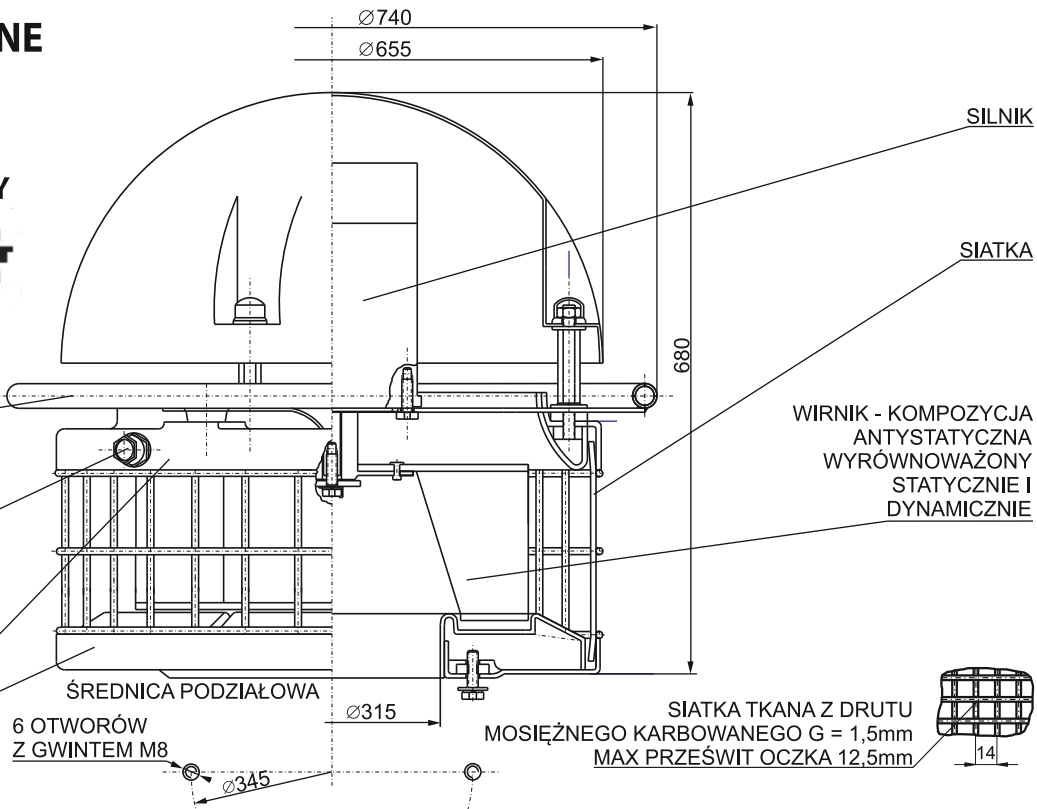
### ATESTY CERTYFIKATY



RAMA  
WENTYLATORA

DŁAWNICA  
ELEKTRYCZNA P16

ELEMENTY OBUDOWY -  
KOMPOZYCJA  
ANTYSTATYCZNA



WENTYLATORY PRZECIWWYBUCHOWE DAExC-315								
parametry eksploatacyjne - SILNIKI BUDOWY WZMOCNIONEJ Exe II G								
Obrotów wentylatora [1/min]	Typ silnika Producent	Dane znamionowe silnika					IP55, IP56	
		Moc [kW]	Cecha dopuszczenia	Krotność prądu rozr. [I <sub>r</sub> /I <sub>n</sub> ]	Napięcie [V]	Układ połączeń	Prąd I <sub>n</sub> [A]	Czas nagrzewania t <sub>h</sub> [s] T3
1400	ExSKh 80-4B BESEL	0,75	II 2 G Exe II T3 KEMA 03 ATEX 2180	4,60	400	Y	2,10	20,0
900	ExSKh 71-6B BESEL	0,25	II 2 G Exe II T3 KEMA 03 ATEX 2178	2,80	400	Y	1,00	22,1
700	Eex nA 71-8 WEG	0,12	II 3 G EEx nA II T3 II 3 D T160°C	2,50	3 x 230 Δ 3 x 400 Y	Y	1,14 0,66	T3 160

Warunki podłączeń elektrycznych - rozdział zestawu sterującego zabezpieczające S-ZEx...Je dla wentylatorów przeciwwybuchowych.

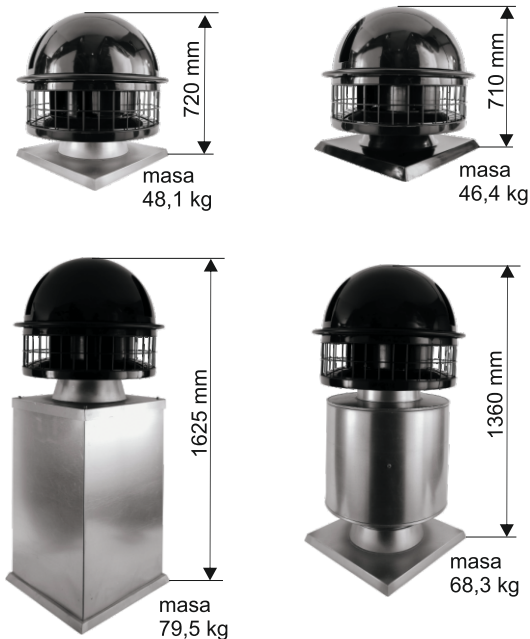
WENTYLATORY PRZECIWWYBUCHOWE DAExC-315								
parametry eksploatacyjne - SILNIKI BUDOWY NIEISKRZĄCEJ Eex nA								
Obrotów wentylatora [1/min]	Typ silnika Producent	Dane znamionowe silnika					IP55	
		Moc [kW]	Cecha dopuszczenia	Krotność prądu rozr. [I <sub>r</sub> /I <sub>n</sub> ]	Napięcie [V]	Układ połączeń	Prąd I <sub>n</sub> [A]	Klasa temp. Temp. pow.
1400	Eex nA 80-4 WEG	0,75	II 3 G EEx nA II T3 II 3 D T160°C	5,50	3 x 230 Δ 3 x 400 Y	Y	2,97 1,71	T3 160
900	Eex nA 71-6 WEG	0,25	II 3 G EEx nA II T3 II 3 D T160°C	3,50	3 x 230 Δ 3 x 400 Y	Y	1,72 0,99	T3 160
700	Eex nA 71-8 WEG	0,12	II 3 G EEx nA II T3 II 3 D T160°C	2,50	3 x 230 Δ 3 x 400 Y	Y	1,14 0,66	T3 160

Warunki podłączeń elektrycznych - rozdział zestawu sterującego zabezpieczające S-ZEx...Je dla wentylatorów przeciwwybuchowych.

WENTYLATORY PRZECIWWYBUCHOWE DAExC-315								
parametry eksploatacyjne - SILNIKI BUDOWY WZMOCNIONEJ PYŁOSZCZELNEJ Exe II D								
Obrotów wentylatora [1/min]	Typ silnika Producent	Dane znamionowe silnika					IP65	
		Moc [kW]	Cecha dopuszczenia	Krotność prądu rozr. [I <sub>r</sub> /I <sub>n</sub> ]	Napięcie [V]	Układ połączeń	Prąd I <sub>n</sub> [A]	Temperatura powierzchni T <sub>xxx</sub> [°C]
1400	ExSKh 80-4B BESEL	0,75	II 2 D Exe II T3 KEMA 03 ATEX 2180	4,60	400	Y	2,10	130
900	ExSKh 71-6B BESEL	0,25	II 2 D Exe II T3 KEMA 03 ATEX 2178	2,80	400	Y	1,00	130
700	Eex nA 71-8 WEG	0,12	II 3 G EEx nA II T3 II 3 D T160°C	2,50	3 x 230 Δ 3 x 400 Y	Y	1,14 0,66	T3 160

Warunki podłączeń elektrycznych - rozdział zestawu sterującego zabezpieczające S-ZEx...Je dla wentylatorów przeciwwybuchowych.

## GABARYTY I MASA



## CECHA DOPUSZCZENIA ATEX 94/9/EC



**Exe II 2 G**  
**Exe II 2 D**  
**Ex nA II 3 G**  
**Ex nA II 3 D**

## GX-88/02 Zakłady górnicze oddziały powierzchniowe

STREFA  
 GRUPA WYBUCHOWOŚCI  
 KLASA TEMPERATUROWA

2  
 IIA, IIB  
 T1, T2, T3

