

DAExC-200 WENTYLATOR DACHOWY

ODMIANY KONSTRUKCYJNE

DAExC-200 wykonanie przeciwwybuchowe
i kwasoodporne

DAExCv-200 wykonanie przeciwwybuchowe
z wyrzutem pionowym

ZAKRES WYDAJNOŚCI 225-2260 [m³/h]
ZAKRES PODCIŚNIEŃ 60-300 [Pa]
AKUSTYKA (1 metr) 53-68 [dBA]

WYTRZYMAŁOŚĆ TEMPERATUROWA

w opcji zwykłej do 40°C
w opcji specjalnej do 60°C

NAPIĘCIE ZASILANIA

3x400 [V] obroty 1400, 900, 700 [min⁻¹]

OPIS PRODUKTU

Wentylatory dachowe typoszeregu [DAExC] klasyfikowane są w grupie wentylatorów promieniowych z tworzyw sztucznych z wyrzutem poziomym. Wyrzut pionowy realizowany jest przez zastosowanie kierownicy spełniającej równocześnie rolę dodatkowej osłony akustycznej.

Wentylatory typoszeregu DAExC dostępne są w dwóch wykonaniach specjalnych:

- wentylatory o podwyższonej odporności na oddziaływania chemiczne-[k]
- wentylatory ciepło-odporne-[VE].

Główne elementy konstrukcyjne (obudowa, wirnik) wykonywane są z antystatyzowanych kompozytów poliestrowo-szklanych lub antystatyzowanych kompozytów winyloestrowo-szklanych (w przypadku wentylatorów przeciwwybuchowych w wykonaniu specjalnym: kwasoodpornych-[k] i ciepłoodpornych [VE]).



WARIANTY MONTAŻOWE

zalecany

Wentylator DAExC-200
na podstawie tłumiącej
stalowej PTS-200



dopuszczalny z zastosowaniem

- podstaw stalowych wzmocnionych
- odciągów

Wentylator DAExC-200
na tłumiku opływowym
stalowym TOS-200
na podstawie stalowej B/I-200



wymagany cokół wsporczy

Wentylator DAExC-200
na podstawie laminatowej B/I-200



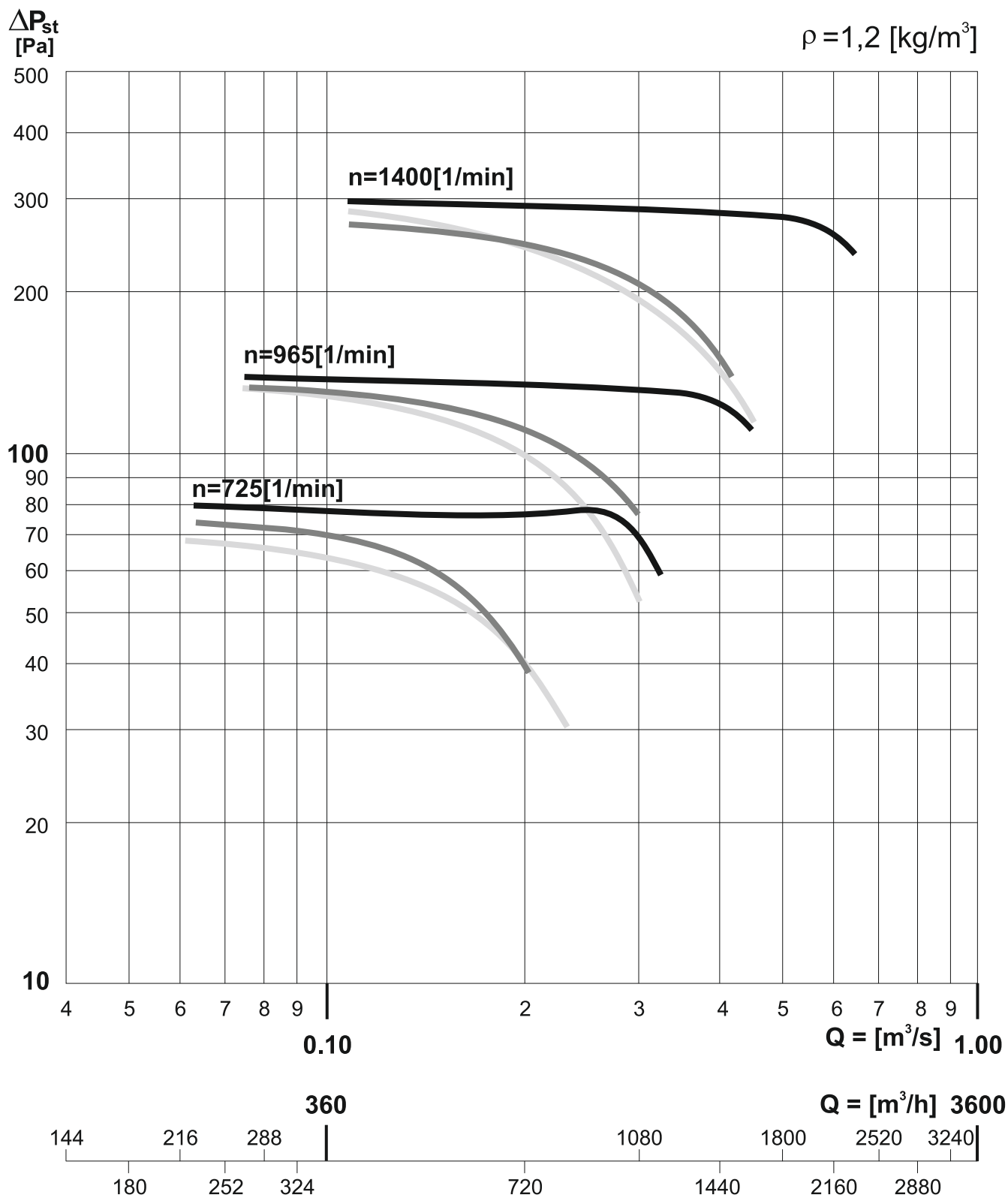
wymagany cokół wsporczy

Wentylator DAExC-200
na podstawie stalowej B/I-200



CHARAKTERYSTYKA PRZEPŁYWOWA

- Wentylator DAExC-200 bez tłumika
- Wentylator DAExC-200 z podstawą tłumiącą PTS-200
- Wentylator DAExC-200 z tłumikiem opływowym TOS-200




AKUSTYKA


WENTYLATOR DACHOWY DAExC-200


ODMIANY KONSTRUKCYJNE

DAExC-200 wykonanie przeciwwybuchowe i kwasoodporne

Badania akustyczne wykonano na wlocie do wentylatora w odległości 1 metra, w wariacie pracy z maksymalną wydajnością przy danych obrotach roboczych. Jako miernika poziomu ciśnienia akustycznego wykorzystano urządzenie firmy SVANTEK z aktualnymi badaniami legalizacyjnymi. Poziom ciśnienia akustycznego na wlocie wentylatora w dBA w odległości 1 m od wentylatora jest taki sam jak wartości podane w tabeli dla wlotu wentylatora.

	Widma akustyczne wentylatorów dachowych DAExC-200 bez tłumika									dBA (1m)
	Hz	63	125	250	500	1000	2000	4000	8000	
	n=1400 min ⁻¹	44	54	58	62	65	61	54	44	68
	n=900 min ⁻¹	38	49	46	51	54	50	43	32	58
	n=700 min ⁻¹	45	45	40	44	50	43	37	28	53

	Widma akustyczne wentylatorów dachowych DAExC-200 z tłumikiem opływowym stalowym TOS-200									dBA (1m)
	Hz	63	125	250	500	1000	2000	4000	8000	
	TOS n=1400min ⁻¹	53	54	51	49	53	47	44	31	55
	n=900min ⁻¹	37	45	40	44	50	45	47	27	53
	n=700min ⁻¹	49	45	35	41	51	44	37	22	52

	Widma akustyczne wentylatorów dachowych DAExC-200 z podstawą tłumiącą stal PTS-200									dBA (1m)
	Hz	63	125	250	500	1000	2000	4000	8000	
	PTS n=1400min ⁻¹	48	58	55	54	52	45	45	31	56
	n=900min ⁻¹	41	50	43	45	50	44	43	21	52
	n=700min ⁻¹	51	50	37	41	51	44	38	21	52

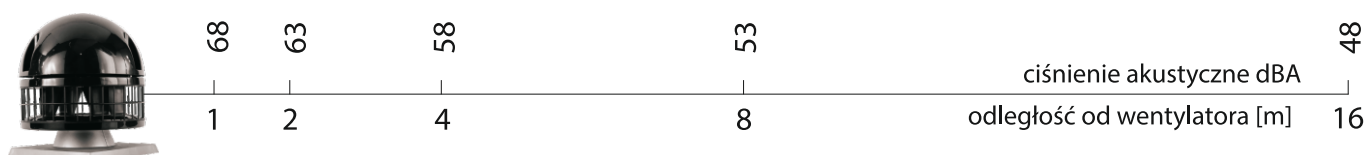
ODMIANY KONSTRUKCYJNE

DAExCv-200 wykonanie z wyrzutem pionowym (kierownicą)

W odmianie konstrukcyjnej z kierownicą pionową istnieje możliwość wykonania kierownicy wyłożonej wewnątrz materiałem dźwiękoizolacyjnym. W ten sposób wykonany wentylator ma mniejszą uciążliwość akustyczną średnio o 8 dBA.

JAK ZMIENIA SIĘ HAŁAS WENTYLATORA ZE WZROSTEM ODLEGŁOŚCI

(przykład dla wentylatora DAExC-200/1400min⁻¹)



DANE TECHNICZNE

gabaryty, masa,
parametry silnika

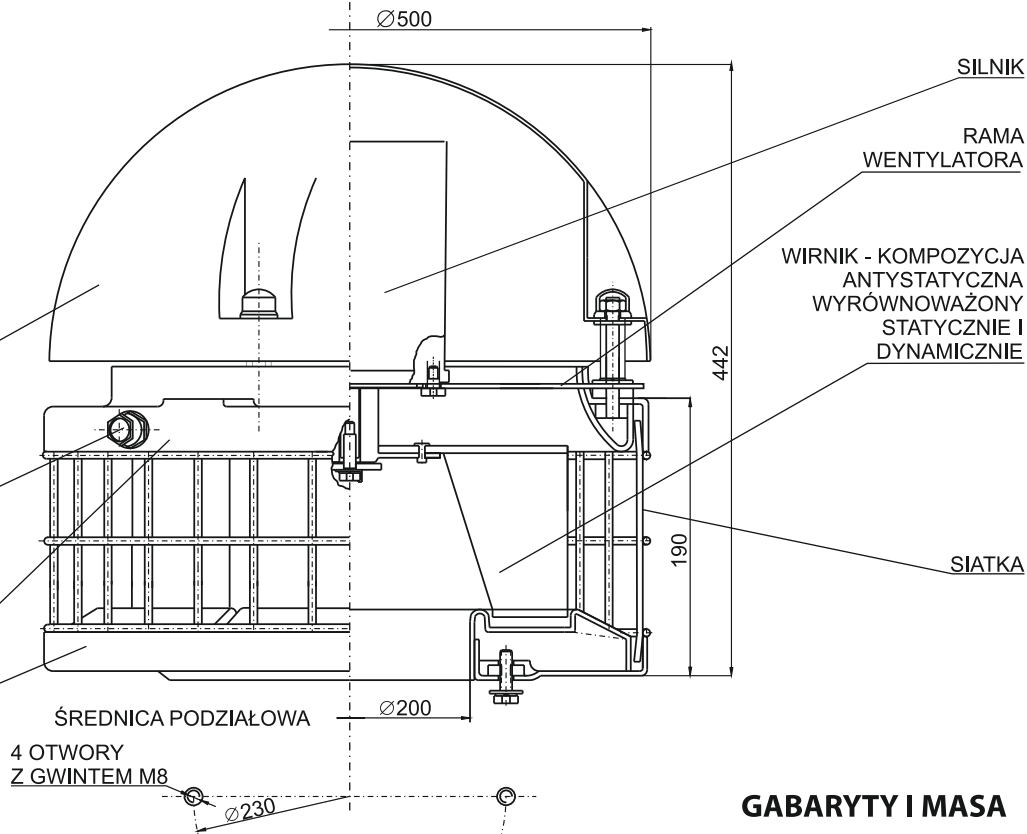
ATESTY CERTYFIKATY



KOPUŁA -
KOMPOZYCJA
ANTYSTATYCZNA

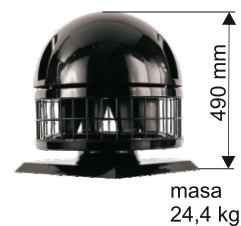
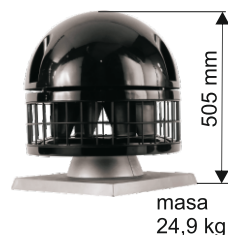
DŁAWNICA
ELEKTRYCZNA P16

ELEMENTY OBUDOWY -
KOMPOZYCJA
ANTYSTATYCZNA



SIATKA TKANA Z DRUTU
MOSIĘŻNEGO KARBOWANEGO G = 1,5mm
MAX PRZEŚWIT OCZKA 12,5mm

GABARYTY I MASA



WENTYLATORY PRZECIWWYBUCHOWE DAExC-200 parametry eksploatacyjne - SILNIKI BUDOWY WZMOCNIONEJ Exe II G								
Obroty wentylatora [1/min]	Typ silnika Producent	Dane znamionowe silnika						IP55, IP56
		Moc [kW]	Cecha dopuszczenia	Krotność prądu rozruchowego [I _r /I _n]	Napięcie [V]	Układ połączeń	Prąd I _n [A]	
1400	ExSKh 71-4A1 BESEL	0,25	II 2 G Exe II T3 KEMA 03 ATEX 2178	3,70	400	Y	0,80	41,7
900	ExSKh 71-6A1 BESEL	0,18	II 3 G Exe nA II T3 II 3 D T160°C	2,80	400	Y	0,80	26,0
700	Ex nA 71-8 WEG	0,12	II 3 G EEx nA II T3 II 3 D T160°C	2,50	3 x 230 3 x 400	Y	1,14 0,66	T3 / 160

Warunki podłączeń elektrycznych - rozdział zestawy sterujące zabezpieczające S-ZEx/...e dla wentylatorów przeciwybuchowych.

WENTYLATORY PRZECIWWYBUCHOWE DAExC-200 parametry eksploatacyjne - SILNIKI BUDOWY NIEISKRZĄCEJ Exe nA								
Obroty wentylatora [1/min]	Typ silnika Producent	Dane znamionowe silnika						IP55
		Moc [kW]	Cecha dopuszczenia	Krotność prądu rozruchowego [I _r /I _n]	Napięcie [V]	Układ połączeń	Prąd I _n [A]	
1400	Ex nA 71-4 WEG	0,25	II 3 G EEx nA II T3 II 3 D T160°C	5,00	3 x 230 3 x 400	Y	1,23 0,71	T3 / 160
900	Ex nA 71-6 WEG	0,25	II 3 G EEx nA II T3 II 3 D T160°C	3,30	3 x 230 3 x 400	Y	1,28 0,99	T3 / 160
700	Ex nA 71-8 WEG	0,12	II 3 G EEx nA II T3 II 3 D T160°C	2,50	3 x 230 3 x 400	Y	1,14 0,66	T3 / 160

Warunki podłączeń elektrycznych - rozdział zestawy sterujące zabezpieczające S-ZEx/...e dla wentylatorów przeciwybuchowych.

WENTYLATORY PRZECIWWYBUCHOWE DAExC-200 parametry eksploatacyjne - SILNIKI BUDOWY WZMOCNIONEJ PYŁOSZCZELNEJ Exe II D								
Obroty wentylatora [1/min]	Typ silnika Producent	Dane znamionowe silnika						IP65
		Moc [kW]	Cecha dopuszczenia	Krotność prądu rozruchowego [I _r /I _n]	Napięcie [V]	Układ połączeń	Prąd I _n [A]	
1400	ExSKh 71-4A1 BESEL	0,25	II 2 D Exe II T3 KEMA 03 ATEX 2178	3,70	400	Y	0,80	130
900	ExSKh 71-6A1 BESEL	0,18	II 3 G Exe nA II T3 II 3 D T160°C	2,80	400	Y	0,80	130
700	Ex nA 71-8 WEG	0,12	II 3 G EEx nA II T3 II 3 D T160°C	2,50	3 x 230 3 x 400	Y	1,14 0,66	T3 / 160

Warunki podłączeń elektrycznych - rozdział zestawy sterujące zabezpieczające S-ZEx/...e dla wentylatorów przeciwybuchowych.

CECHA DOPUSZCZENIA ATEX 94/9/EC



Exe II 2 G

Exe II 2 D

Ex nA II 3 G

Ex nA II 3 D

GX-88/02 Zakłady górnicze oddziały powierzchniowe

STREFA
GRUPA WYBUCHOWOŚCI | 2
KLASA TEMPERATUROWA | IIA, IIB
T1, T2, T3

