

Wentylatory dachowe przystosowane są do przetłaczania powietrza czystego lub zanieczyszczonego o maksymalnym stężeniu zapylenia do $0,3\text{g}/\text{m}^3$ i temperaturze $+40^\circ\text{C}$. Znajdują zastosowanie w instalacjach wentylacyjnych w przemyśle, rolnictwie, budownictwie, a także w różnych rodzajach obiektów użyteczności publicznej jak: laboratoria, magazyny, szpitale, szkoły, stołówki, baseny, oczyszczalnie ścieków itp. Wentylatory dachowe wykonane są z twardego PVC odpornego na UV.

Wyposażone są w silniki elektryczne budowy zamkniętej o stopniu ochrony IP 55 lub 54 klasy izolacji F.

Wentylatory posiadają atesty higieniczne wydane przez Narodowy Instytut Zdrowia Publicznego Państwowego Zakładu Higieny.

Produkujemy wentylatory dachowe z wyrzutem powietrza:

- poziomym (WDc/s, WDc/s-D, WDc, WDc-D, WDc/sw, WDc/sw-D, WDc/w, WDc/w-D, WDc/s-Ex, WDc/sw-Ex),
- pionowym (WDk, WDc/s-o, WDc/s-o-D, WDc/sw-o, WDc/sw-o-D).

Wentylatory dachowe wyposażone są w silniki:

- ze stałą prędkością obrotową (trójfazowe i jednofazowe),
- dwubiegowe trójfazowe (WDc-D, WDc/s-D, WDc/w-D i WDc/sw-D),
- z regulowaną prędkością obrotową:
 - trójfazowe, które mogą współpracować z przemiennikami częstotliwości (falownikami),
 - jednofazowe przystosowane do napięciowej regulacji prędkości obrotowej za pomocą regulatora prędkości obrotowej.

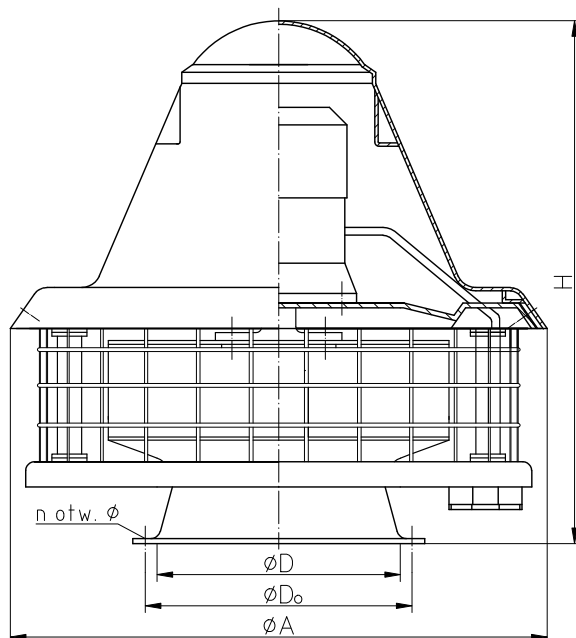
Wykonanie specjalne:

- przystosowanie do pracy w temperaturze do $+60^\circ\text{C}$,
- wykonanie chemoodporne (służą do przetłaczania powietrza zanieczyszczonego czynnikami agresywnymi chemicznie - tabela odporności s. 130),
- malowanie osłony silnika wentylatora na dowolny kolor wg wzornika RAL.



Wymiary i opis techniczny WDc

wykonanie standardowe lub chemoodporne
IP 55 lub 54
klasa izolacji F
poziomy wyrzut powietrza



Wielkość wentylatora	Wymiary [mm]						Masa [kg]
	D	Do	A	H	n	φ	
WDc 16	160	184	415	375	8	7	8,5
WDc 20	200	224	470	414	8	7	10
WDc 25	250	274	545	472	8	7	13,5
WDc 31,5	315	339	655	580	8	7	21
WDc 40	400	432	800	710	12	10	32

Parametry techniczne wentylatorów

Wielkość wentylatora	Prędkość obrotowa [obr/min]	Zakres wydajności		Zakres spiętrzenia statycznego [Pa]	Moc silnika [kW]	Poziom dźwięku	
		[m³/s]	[m³/h]			w odległ. 1 m [dB(A)]	w odległ. 5 m [dB(A)]
WDc 16	1450	0,04 ÷ 0,152	144 ÷ 547	121 ÷ 20	0,12	59	50
	950	0,026 ÷ 0,098	94 ÷ 353	52 ÷ 9	0,09	51	42
WDc 20	1450	0,066 ÷ 0,28	238 ÷ 1008	193 ÷ 34	0,18	62	53
	950	0,043 ÷ 0,185	155 ÷ 666	83 ÷ 14	0,09	53	44
WDc 25	1450	0,17 ÷ 0,58	612 ÷ 2088	312 ÷ 58	0,25	65	56
	950	0,11 ÷ 0,38	396 ÷ 1368	134 ÷ 24	0,18	56	47
	700	0,082 ÷ 0,28	295 ÷ 1008	72 ÷ 14	0,09	50	40
WDc 31,5	1450	0,33 ÷ 1,17	1188 ÷ 4212	478 ÷ 85	0,75	71	62
	950	0,22 ÷ 0,765	792 ÷ 2754	205 ÷ 36	0,37	61	52
	700	0,143 ÷ 0,562	514 ÷ 2023	111 ÷ 22	0,18	54	55
WDc 40	1450	0,65 ÷ 2,45	2340 ÷ 8820	840 ÷ 150	1,5	81	72
	950	0,443 ÷ 1,6	1548 ÷ 5760	285 ÷ 69	0,55	71	62
	700	0,316 ÷ 1,18	1134 ÷ 4248	189 ÷ 37	0,25	63	54

AKCESORIA



starter do wentylatorów jednobiegowych



czasowy układ sterowania do wentylatorów



układ sterowania w funkcji temperatury i wilgotności



układ zabezpieczenia termicznego PTC



przełączniki częstotliwości



detektor tlenku węgla



wyłącznik serwisowy



wyłącznik silnikowy



regulator elektroniczny



autotransformator

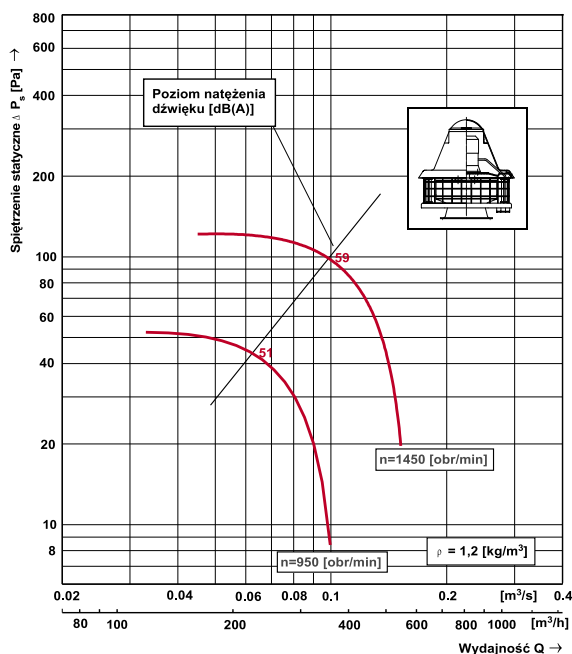
1.3 WENTYLATORY DACHOWE WDc

Parametry silników

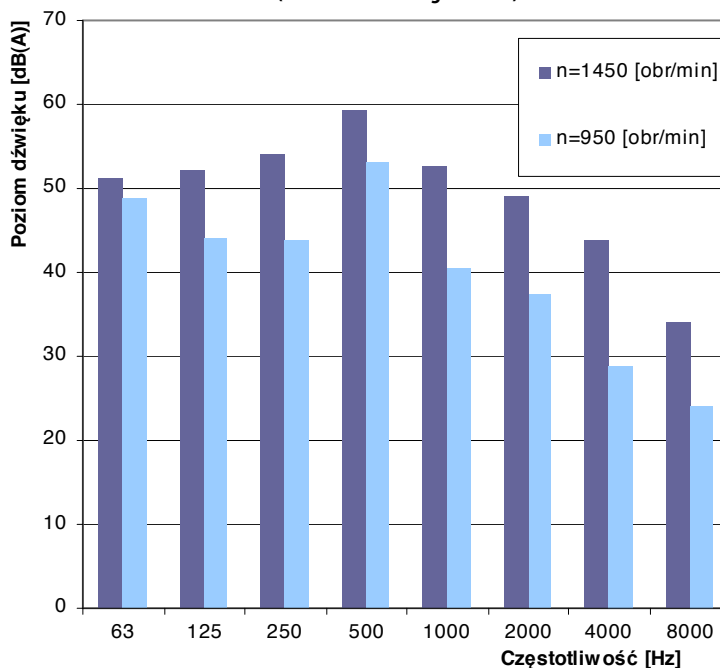
Wielkość wentylatora	Prędkość obrotowa [obr/min]	Moc silnika [kW]	Silnik trójfazowy U = 400 [V]		Silnik jednofazowy U = 230 [V]			
			Typ silnika	Pobór prądu [A]	Typ silnika	Pobór prądu [A]	Typ silnika do regulacji	Pobór prądu [A]
WDc 16	1450	0,12	SKh 63-4A	0,45	SEKg63-4A	1,05	SSKg63-4B	1,00
	950	0,09	SKh 63-6A	0,45	SSKg 63-6A	0,80	SSKg 63-6A	0,80
WDc 20	1450	0,18	SKh 63-4B	0,65	SEKg63-4B	1,40	SSKg63-4C	1,40
	950	0,09	SKh 63-6A	0,45	SSKg 63-6A	0,80	SSKg 63-6A	0,80
WDc 25	1450	0,25	SKh71-4A	0,85	SEKh71-4A	2,40	SSKh71-4B	1,70
	950	0,18	SKh71-6A	0,75	SSKg 71-6B	1,60	SSKg 71-6B	1,60
	700	0,09	SKh71-8A	0,65	-	-	-	-
WDc 31,5	1450	0,75	2SIEK 80-4B	2,20	SEKh 80-4B	4,90	SSKhR 90-4S	-
	950	0,37	SKh80-6A	1,40	SSKg 80-6B	2,90	SSKg 80-6B	2,90
	700	0,18	SKh80-8A	0,90	-	-	-	-
WDc 40	1450	1,5	SKhR90-4L/IE2	3,4	-	-	-	-
	950	0,55	SKh80-6B	1,80	-	-	-	-
	700	0,25	SKh80-8B	1,20	-	-	-	-

Charakterystyki przepływowe i akustyczne

Charakterystyka przepływowa wentylatora dachowego WDc 16



Charakterystyka akustyczna wentylatora WDc 16 (na wlocie w odległości 1m)

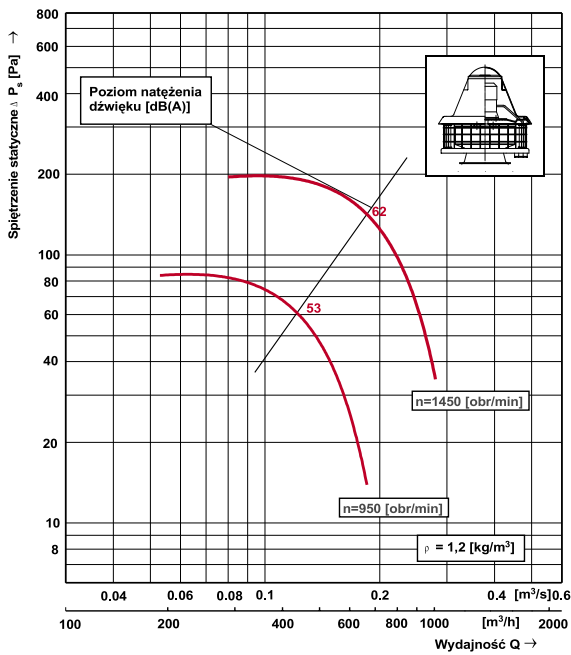


Poziomy dźwięku wentylatora WDc 16 dla poszczególnych częstotliwości

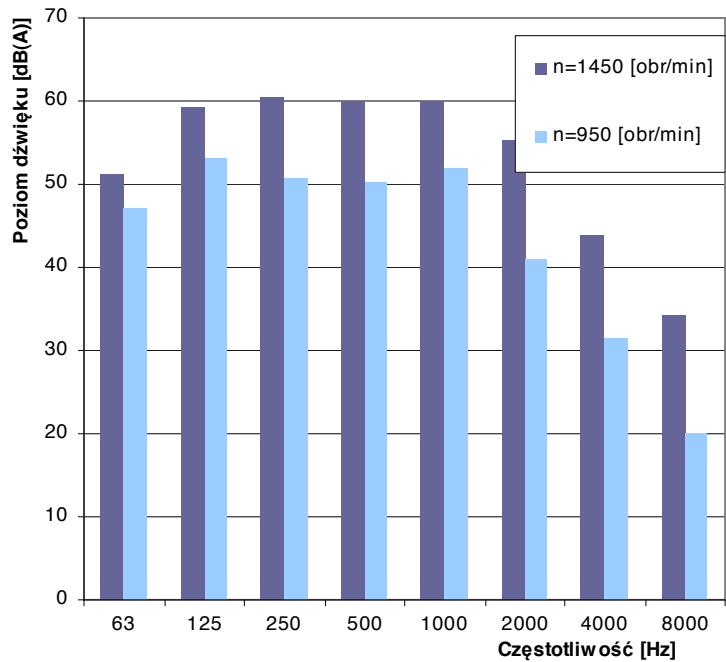
Obroty silnika [obr/min]	Częstotliwość [Hz]								Poziomy dźwięku [dB(A)]
	63	125	250	500	1000	2000	4000	8000	
1450	51,2	52,1	54,1	59,3	52,6	49	43,7	34,1	59
950	48,8	44,1	43,7	53,2	40,5	37,4	28,8	24	51

1.3 WENTYLATORY DACHOWE WDC

Charakterystyka przepływowa wentylatora dachowego WDC 20



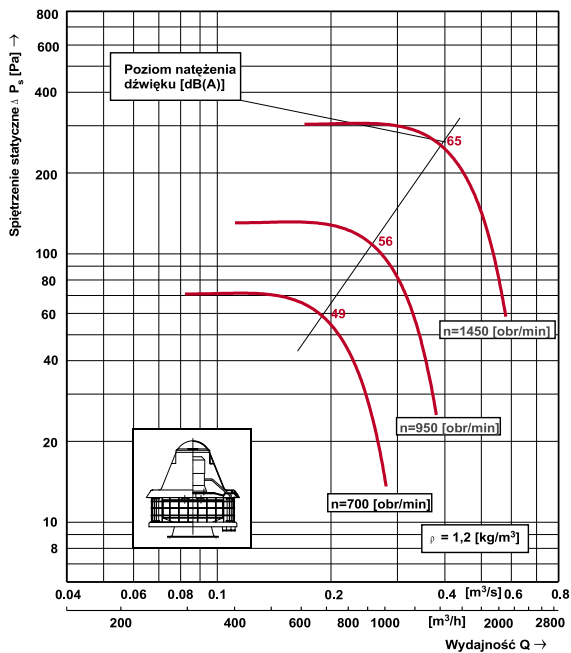
Charakterystyka akustyczna wentylatora WDC 20 (na wlocie w odległości 1m)



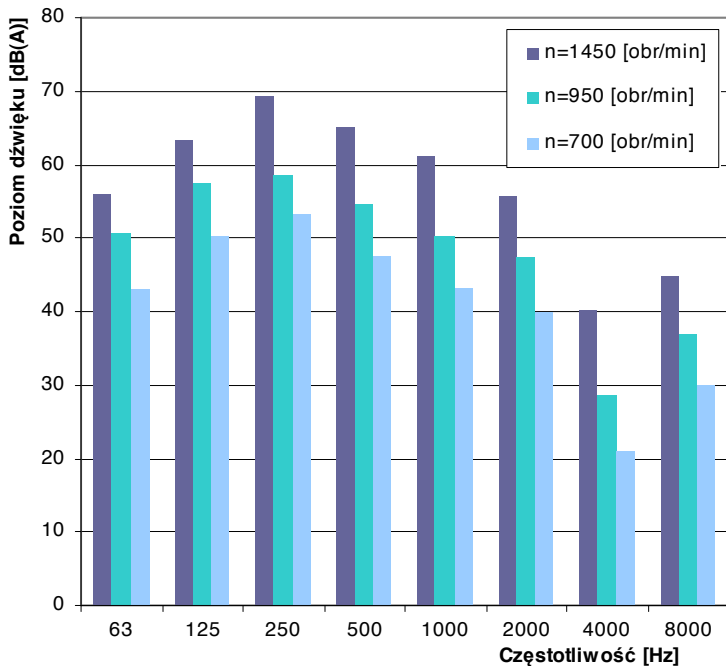
Poziomy dźwięku wentylatora WDC 20 dla poszczególnych częstotliwości

Obrotowość [obr/min]	Częstotliwość [Hz]								Poziomy dźwięku [dB(A)]
	63	125	250	500	1000	2000	4000	8000	
1450	51,2	59,2	60,5	59,9	59,9	55,3	43,8	34,3	62
950	47,1	53	50,6	50,3	51,9	41	31,5	27	53

Charakterystyka przepływowa wentylatora dachowego WDC 25



Charakterystyka akustyczna wentylatora WDC 25 (na wlocie w odległości 1m)

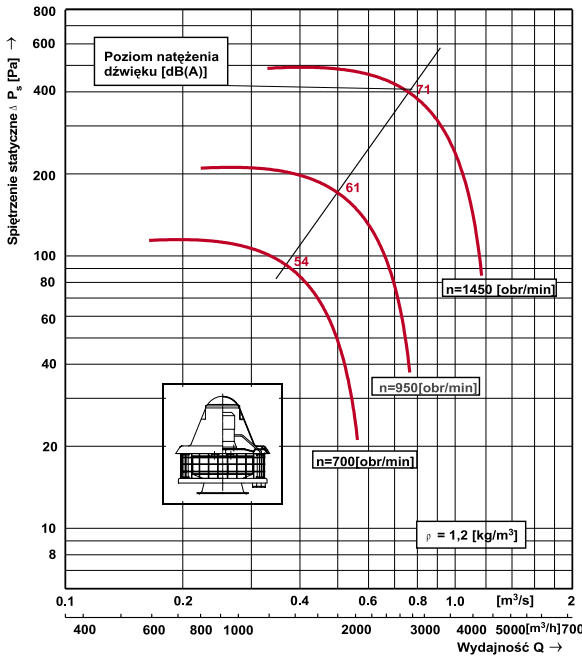


Poziomy dźwięku wentylatora WDC 25 dla poszczególnych częstotliwości

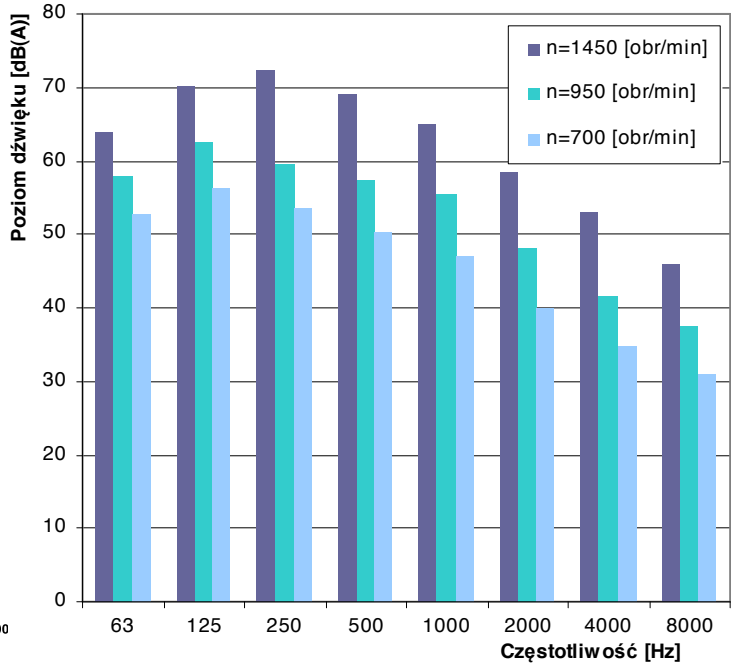
Obrotowość [obr/min]	Częstotliwość [Hz]								Poziomy dźwięku [dB(A)]
	63	125	250	500	1000	2000	4000	8000	
1450	56,1	63,4	69,3	65	61,3	55,9	40,4	45	65
950	50,6	57,5	58,4	54,8	50,4	47,4	28,5	37	56
700	43,1	50,3	53,3	47,7	43,3	40,1	21	30,0	49

1.3 WENTYLATORY DACHOWE WDc

Charakterystyka przepływowa wentylatora dachowego WDc 31,5



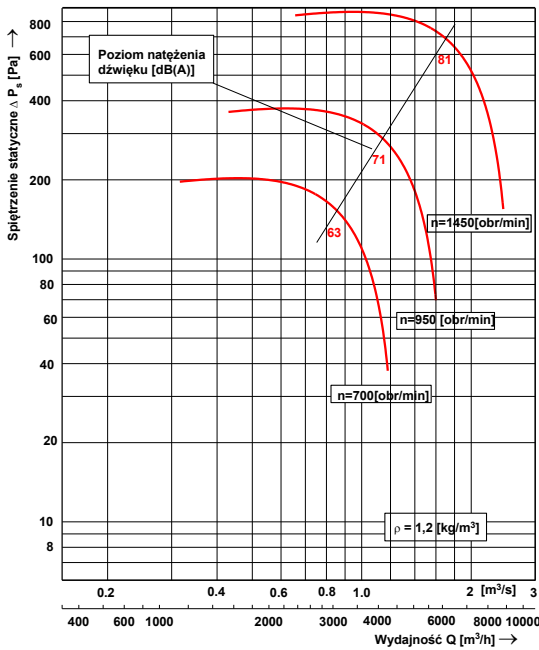
Charakterystyka akustyczna wentylatora WDc 31,5 (na wlocie w odległości 1m)



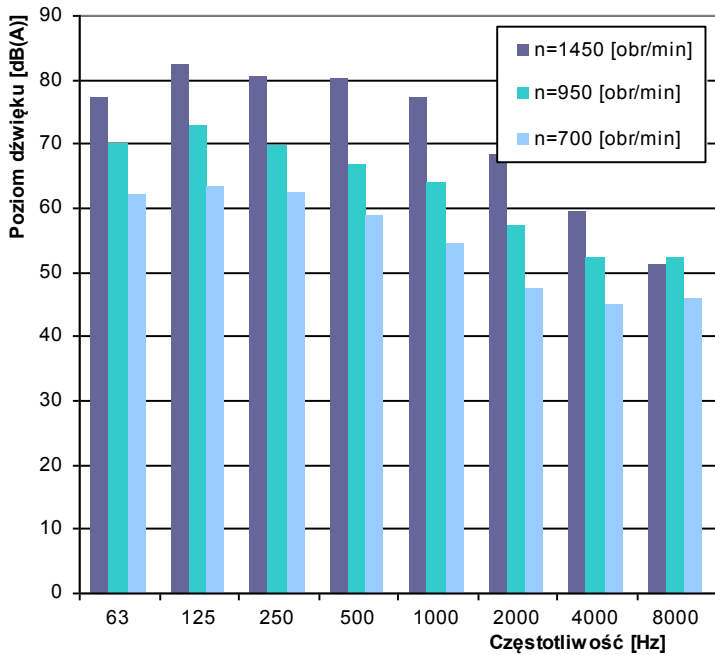
Poziomy dźwięku wentylatora WDc 31,5 dla poszczególnych częstotliwości

Obroty silnika [obr/min]	Częstotliwość [Hz]								Poziomy dźwięku [dB(A)]
	63	125	250	500	1000	2000	4000	8000	
1450	64	70,3	72,3	69	65	58,5	53	46	71
950	58	62,6	59,6	57,5	55,5	48,1	41,5	37,5	60
700	52,9	56,4	53,5	50,3	47	40	34,8	31	53

Charakterystyka przepływowa wentylatora dachowego WDc 40



Charakterystyka akustyczna wentylatora WDc 40 (na wlocie w odległości 1m)

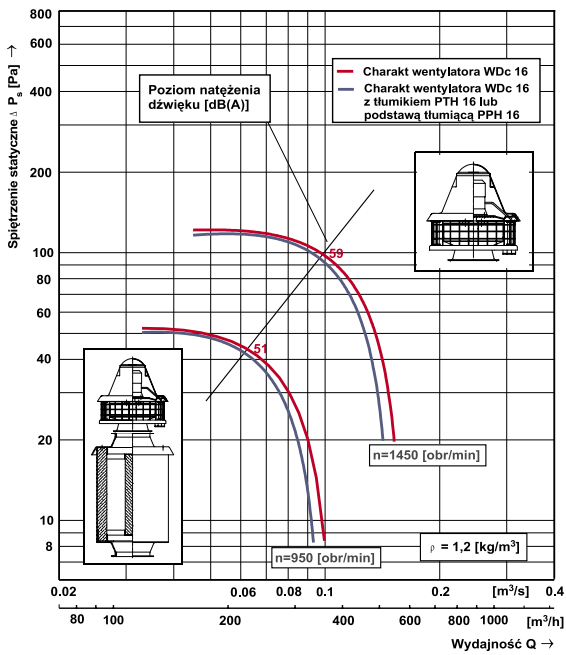


Poziomy dźwięku wentylatora WDc 40 dla poszczególnych częstotliwości

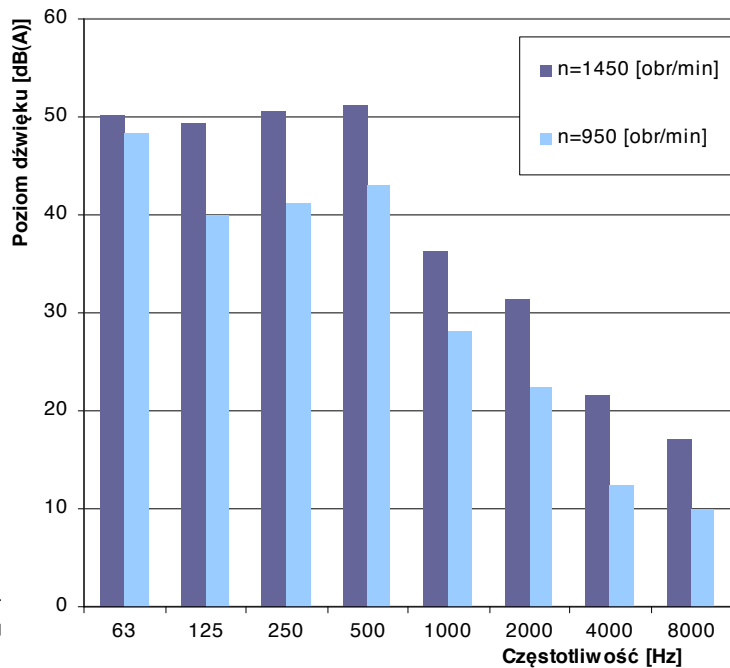
Obroty silnika [obr/min]	Częstotliwość [Hz]								Poziomy dźwięku [dB(A)]
	63	125	250	500	1000	2000	4000	8000	
1450	77	82,4	80,4	80,2	77,1	68,2	59,4	51,2	81
950	70	73	69,8	66,8	63,9	57,2	52,3	52,2	71
700	62	63,5	62,4	58,8	54,5	47,4	45	46	62

1.3 WENTYLATORY DACHOWE WDC

Charakterystyka przepływowa wentylatora dachowego WDC 16 z tłumikiem lub z podstawą tłumiącą



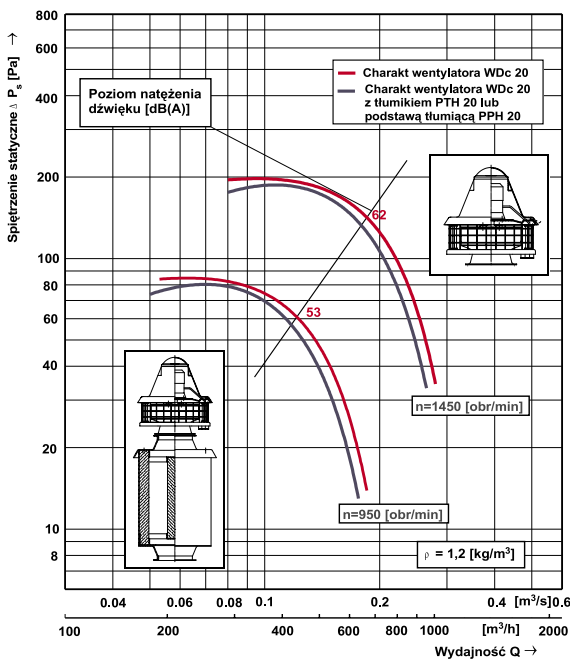
Charakterystyka akustyczna wentylatora WDC 16 z tłumikiem PTH 16 lub z podstawą tłumiącą PPT 16 (na wlocie w odległości 1m).



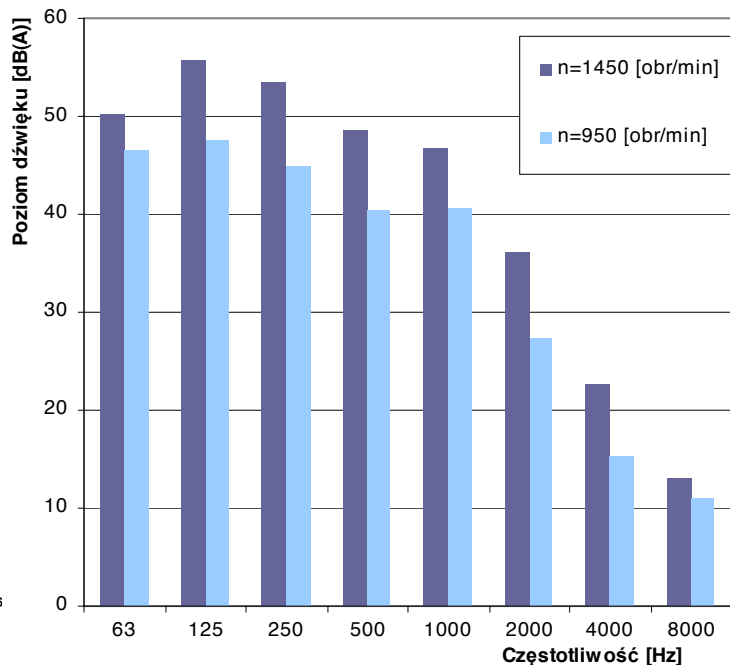
Poziomy dźwięku wentylatora WDC 16 z tłumikiem PTH 16 lub z podstawą tłumiącą PPT 16

Obroty silnika [obr/min]	Częstotliwość [Hz]								Poziomy dźwięku [dB(A)]
	63	125	250	500	1000	2000	4000	8000	
1450	50,3	49,3	50,6	51,4	36,3	31,4	21,6	17,2	49
950	48,3	40,1	41,3	43	28,1	22,5	12,4	10	40

Charakterystyka przepływowa wentylatora dachowego WDC 20 z tłumikiem lub z podstawą tłumiącą



Charakterystyka akustyczna wentylatora WDC 20 z tłumikiem PTH 20 lub z podstawą tłumiącą PPT 20 (na wlocie w odległości 1m).

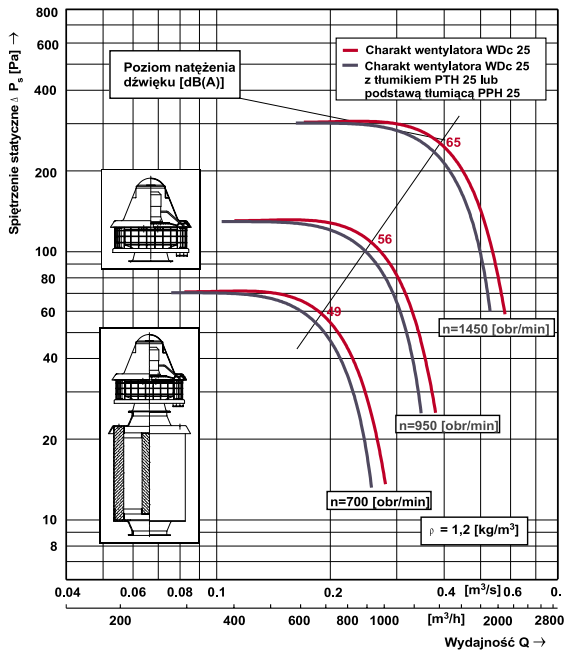


Poziomy dźwięku wentylatora WDC 20 z tłumikiem PTH 20 lub z podstawą tłumiącą PPT 20

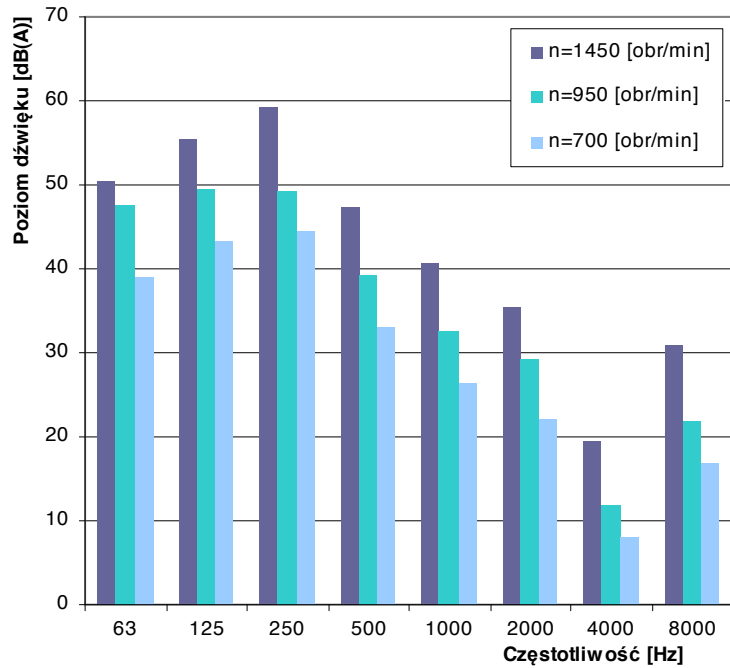
Obroty silnika [obr/min]	Częstotliwość [Hz]								Poziomy dźwięku [dB(A)]
	63	125	250	500	1000	2000	4000	8000	
1450	50,2	55,7	53,4	48,6	46,7	36,1	22,6	13,1	51
950	46,5	47,6	44,8	40,5	40,6	27,4	15,3	11	43,5

1.3 WENTYLATORY DACHOWE WDC

Charakterystyka przepływowa wentylatora dachowego WDC 25 z tłumikiem lub z podstawą tłumiącą



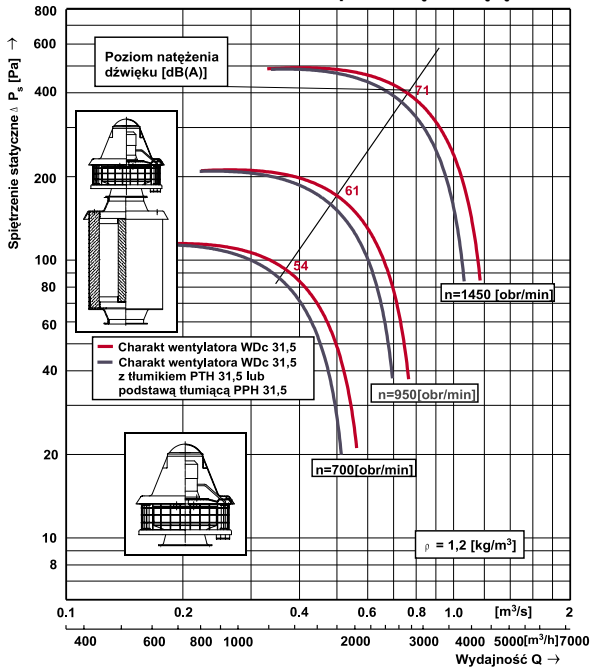
Charakterystyka akustyczna wentylatora WDC 25 z tłumikiem PTH 25 lub z podstawą tłumiącą PPT 25 (na wlocie w odległości 1m).



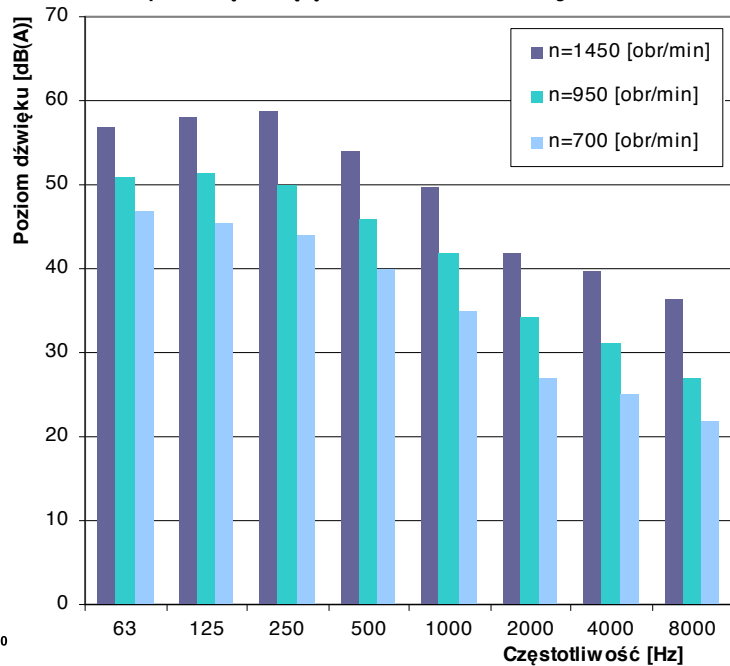
Poziomy dźwięku wentylatora WDC 25 z tłumikiem PTH 25 lub z podstawą tłumiącą PPT 25

Obroty silnika [obr/min]	Częstotliwość [Hz]									Poziom dźwięku [dB(A)]
	63	125	250	500	1000	2000	4000	8000		
1450	50,6	55,4	59,4	47,4	40,7	35,4	19,5	31	51	
950	47,6	49,5	49,3	39,3	32,6	29,4	11,8	23,8	43	
700	39,1	43,3	44,5	33,2	26,5	22,1	8	17,9	37	

Charakterystyka przepływowa wentylatora dachowego WDC 31,5 z tłumikiem lub z podstawą tłumiącą



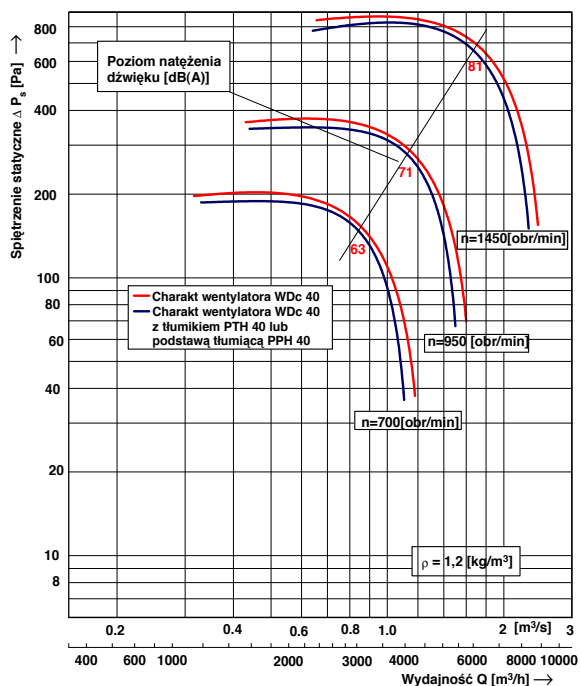
Charakterystyka akustyczna wentylatora WDC 31,5 z tłumikiem PTH 31,5 lub z podstawą tłumiącą PPT 31,5 (na wlocie w odległości 1m).



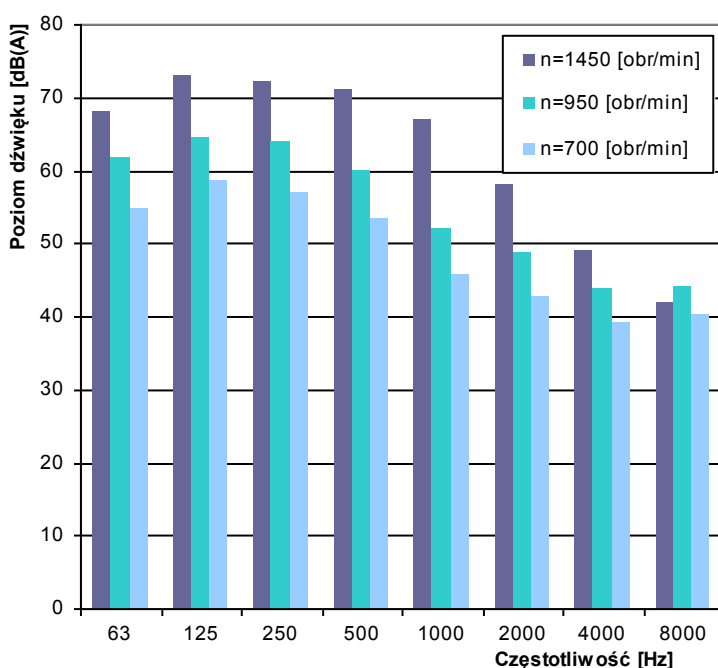
Poziomy dźwięku wentylatora WDC 31,5 z tłumikiem PTH 31,5 lub z podstawą tłumiącą PPT 31,5

Obroty silnika [obr/min]	Częstotliwość [Hz]									Poziom dźwięku [dB(A)]
	63	125	250	500	1000	2000	4000	8000		
1450	57	58,1	58,9	54,1	49,8	41,8	39,7	36,5	55	
900	51	51,5	49,9	46	41,9	34,2	31,1	27,1	47	
700	46,9	45,4	44,1	39,9	35,5	27,5	25,3	22	40	

Charakterystyka przepływowa wentylatora dachowego WDc 40 z tłumikiem lub z podstawą tłumiącą



Charakterystyka akustyczna wentylatora WDc 40 z tłumikiem PTH 40 lub z podstawą tłumiącą PPT 40 (na wlocie w odległości 1m).



Poziomy dźwięk wentylatora WDc 40 z tłumikiem PTH 40 lub z podstawą tłumiącą PPT 40

Obroty silnika [obr/min]	Częstotliwość [Hz]								Poziomy dźwięk [dB(A)]
	63	125	250	500	1000	2000	4000	8000	
1450	68	73	72	71	67	58	49	42	71
950	61,8	64,5	64	59,8	52,1	48,7	43,8	44,2	60,5
700	54,8	58,4	57,0	53,2	45,8	42,7	39,2	40,2	54,5

1.3 WENTYLATORY DACHOWE WDC

