

PAMPERO-250 WENTYLATOR DACHOWY

ODMIANY KONSTRUKCYJNE

PAMPERO-250 wykonanie standardowe

ZAKRES WYDAJNOŚCI 200-1300 [m³/h]
ZAKRES PODCIŚNIEŃ 6-420 [Pa]
AKUSTYKA (1 metr) 51-72 [dBA]

WYTRZYMAŁOŚĆ TEMPERATUROWA

w opcji zwykłej do 40°C

NAPIĘCIE ZASILANIA

1x230 [V] obroty regulacja płynna 0-2700[min^{-1}]

OPIS PRODUKTU

Wentylator dachowy Pampero to jedna z najnowocześniejszych konstrukcji oferowana przez firmę Uniwersal. Sercem wentylatora jest wysokosprawny wirnik promieniowy z energooszczędnym silnikiem produkcji firmy Ebmpapst. Silnik EC pozwala przy niskim zastosowaniu mocy napędzać wirniki o wyższych parametrach przepływowych i pozwala w swojej konstrukcji na pełno zakresową regulację obrotów silnika wentylatora dzięki zadajnikowi obrotów, który poprzez generację napięcia 0-10 V pozwala regulować wentylator w zakresie od 0 do 100 % jego możliwości. Aby w pełni zautomatyzować pracę wentylatora należy zaopatrzyć układ w regulator ze zintegrowanym pomiarem ciśnienia co pozwala na automatyczne dopasowanie obrotów wentylatora na takim poziomie, aby cały czas pracował na ustalonym poziomie wydajności. Możliwa jest praca na dwóch poziomach wydajności przez zastosowanie zegara, który ustawi dwa poziomy wydajności dla dwóch pór dnia.



WARIANTY MONTAŻOWE

zalecany

Wentylator PAMPERO-250
na podstawie tłumiącej
laminatowej PTL-250



zalecany

Wentylator PAMPERO-250
na podstawie tłumiącej
stalowej PTS-250



dopuszczalny z zastosowaniem
● podstaw stalowych wzmocnionych
● odciągów

Wentylator PAMPERO-250
na tłumiku laminatowym TLO-250



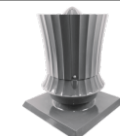
dopuszczalny z zastosowaniem
● podstaw stalowych wzmocnionych
● odciągów

Wentylator PAMPERO-250
na tłumiku opływowym
stalowym TOS-250



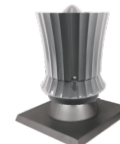
wymagany cokół wsporczy

Wentylator PAMPERO-250
na podstawie laminat. B/I-250



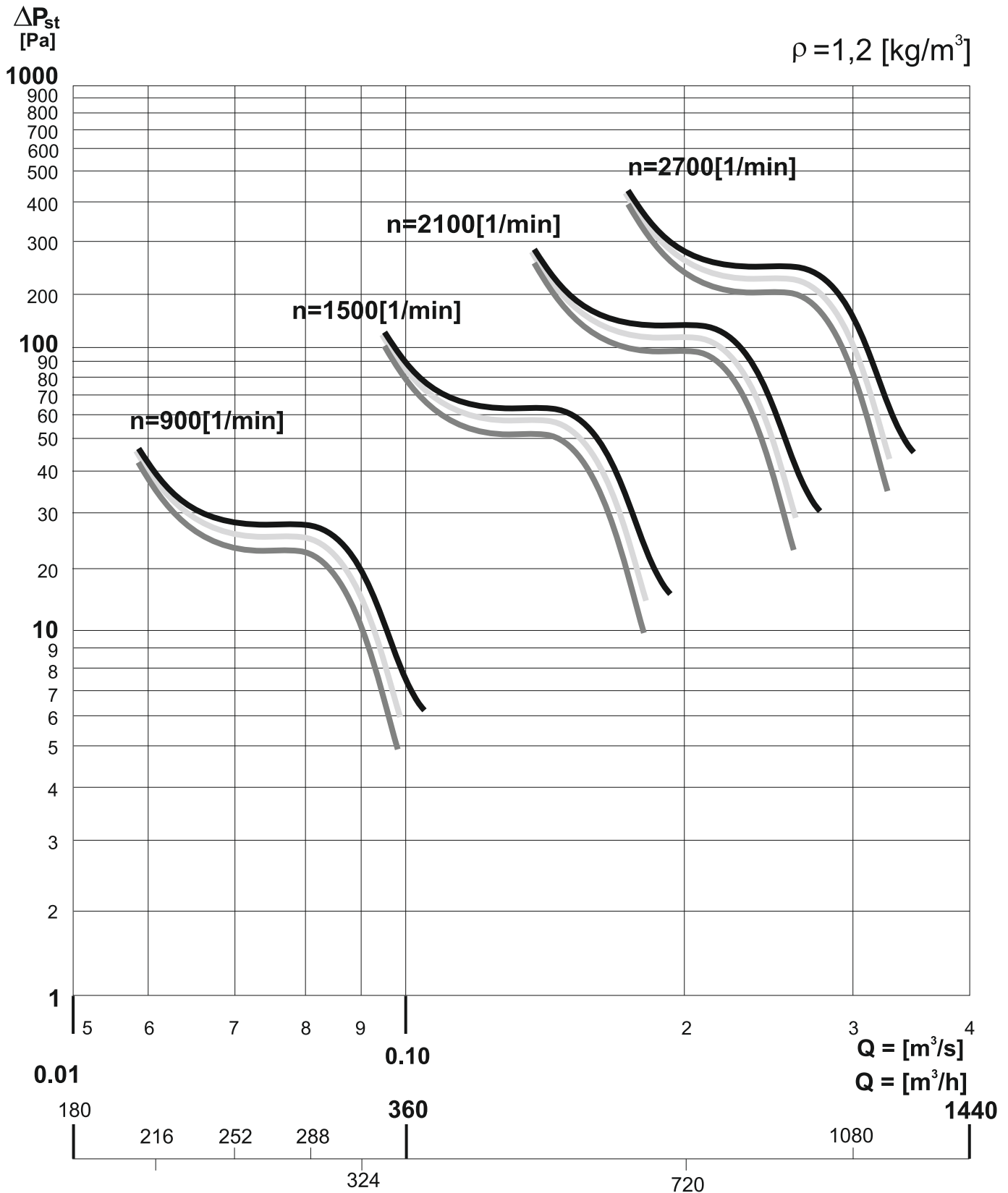
wymagany cokół wsporczy

Wentylator PAMPERO-250
na podstawie stalowej B/I-250



CHARAKTERYSTYKA PRZEPŁYWOWA

- Wentylator PAMPERO-250 bez tłumika
- Wentylator PAMPERO-250 z podstawą tłumiącą PTL-250, PTS-250
- Wentylator PAMPERO-250 z tłumikiem opływowym TOS-250, TLO-250



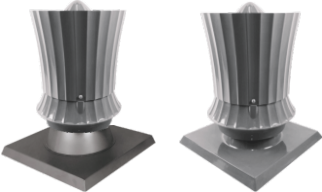
AKUSTYKA


WENTYLATOR DACHOWY PAMPERO-250


ODMIANY KONSTRUKCYJNE

PAMPERO-250 wykonanie stanrdowe

Badania akustyczne wykonano na wlocie do wentylatora w odległości 1 metra, w wariantach pracy z maksymalną wydajnością przy danych obrotach roboczych. Jako miernika poziomu ciśnienia akustycznego wykorzystano urządzenie firmy SVANTEK z aktualnymi badaniami legalizacyjnymi. Poziom ciśnienia akustycznego na wlocie wentylatora w dB(A) w odległości 1 m od wentylatora jest taki sam jak wartości podane w tabeli dla wlotu wentylatora.

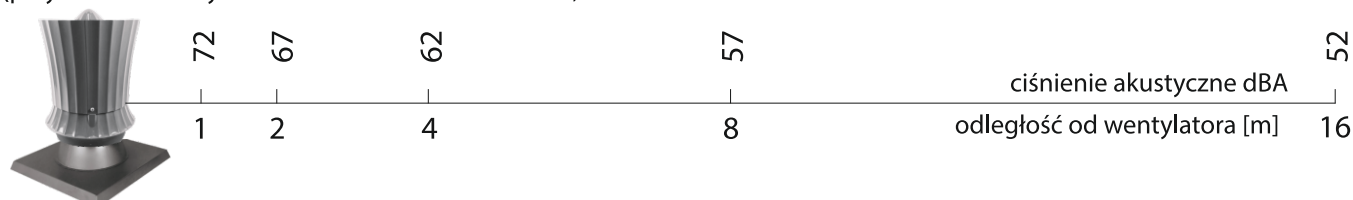
		Widma akustyczne wentylatorów dachowych Pampero-250 bez tłumika								dB(A) (1m)
		Hz	63	125	250	500	1000	2000	4000	
n=2700 min ⁻¹		36	40	56	67	67	66	61	52	72
	n=2100 min ⁻¹	40	38	49	60	61	60	54	44	66
	n=1500 min ⁻¹	39	37	45	54	54	53	45	35	59
	n=900 min ⁻¹	35	33	36	46	47	41	35	28	51

		Widma akustyczne wentylatorów dachowych Pampero-250 z podstawą tłumiącą laminat PTL-250 i laminat TLO-250								dB(A) (1m)
		Hz	63	125	250	500	1000	2000	4000	
PTL	n=2700 min ⁻¹	43	42	55	58	51	50	54	46	60
	n=2100 min ⁻¹	45	40	48	51	45	44	48	38	53
	n=1500 min ⁻¹	45	39	43	45	38	37	39	28	46
	n=900 min ⁻¹	39	35	34	38	36	30	31	20	40
TLO	n=2700 min ⁻¹	34	35	44	49	49	47	52	41	56
	n=2100 min ⁻¹	37	33	38	42	43	41	45	33	49
	n=1500 min ⁻¹	37	32	33	36	36	34	36	23	42
	n=900 min ⁻¹	43	26	29	35	39	32	32	19	41

		Widma akustyczne wentylatorów dachowych Pampero-250 z podstawą tłumiącą stal PTS-250 i stal TOS-250								dB(A) (1m)
		Hz	63	125	250	500	1000	2000	4000	
PTS	n=2700 min ⁻¹	41	40	52	57	51	48	52	43	58
	n=2100 min ⁻¹	43	38	46	50	45	42	46	35	52
	n=1500 min ⁻¹	43	37	41	44	38	35	37	25	45
	n=900 min ⁻¹	36	37	33	36	35	28	30	19	39
TOS	n=2700 min ⁻¹	40	31	46	54	54	53	53	44	59
	n=2100 min ⁻¹	42	29	39	47	48	47	46	36	53
	n=1500 min ⁻¹	42	28	35	41	41	40	37	26	46
	n=900 min ⁻¹	36	25	28	35	38	31	31	20	41

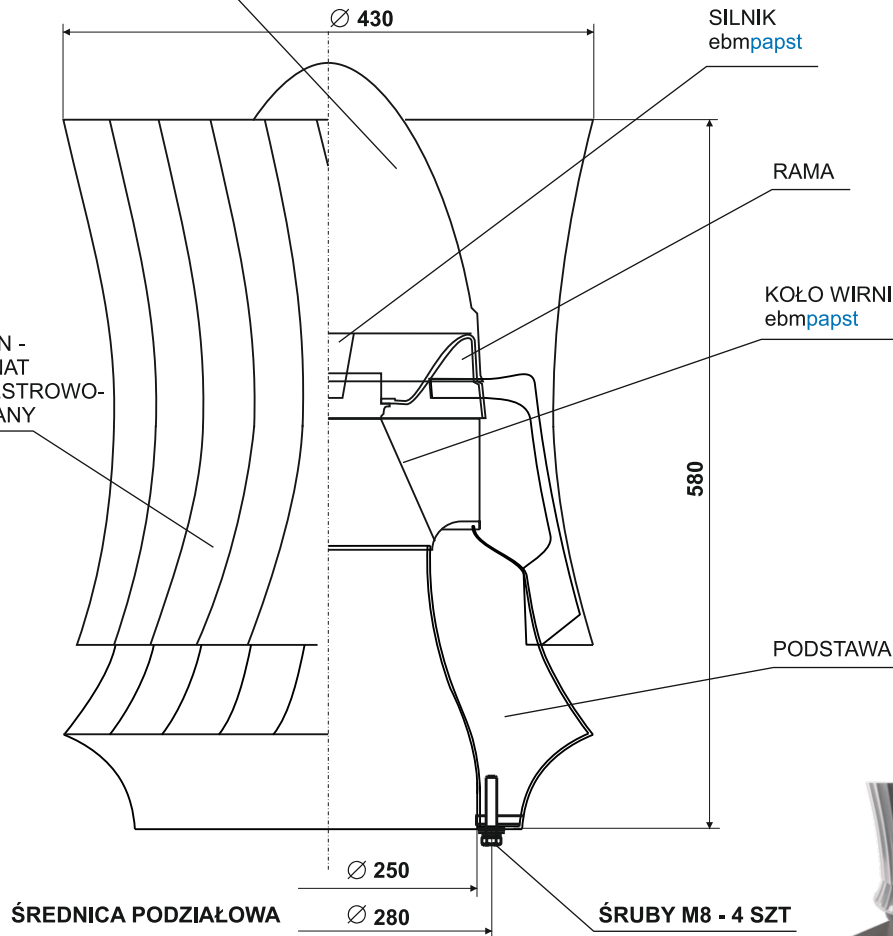
JAK ZMIENIA SIĘ HAŁAS WENTYLATORA ZE WZROSTEM ODLEGŁOŚCI

(przykład dla wentylatora PAMPERO-250/2700 min⁻¹)



KOPUŁA - LAMINAT
POLIESTROWO-SZKLANY

EKRAN -
LAMINAT
POLIESTROWO-
SZKLANY



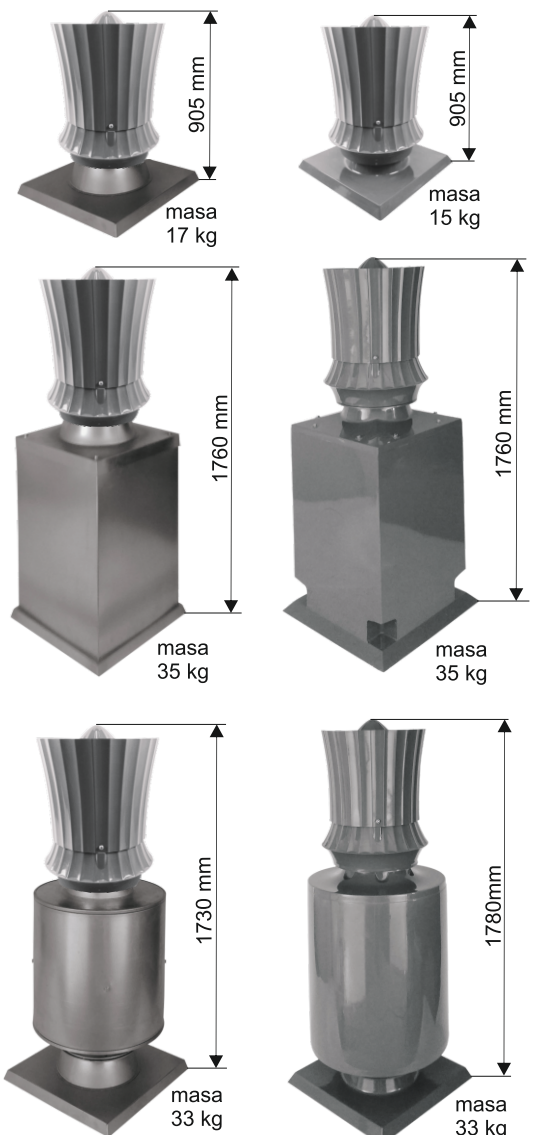
DANE TECHNICZNE

gabaryty, masa,
parametry silnika

ATESTY CERTYFIKATY



GABARYTY I MASA



Stopień ochrony silnika IP44

PARAMETRY EKSPLOATACYJNE SILNIKÓW NAPĘDZAJĄCYCH WENTYLATORY PAMPERO-250

Obroty wentylatora oznaczenie	Typ silnika Producent	Dane znamionowe silnika				
		Moc [kW]	Krotność prądu rozruchowego [I _r /I _n]	Napięcie [V]	Zasilanie	Prąd I _n [A] przy napięciu 230[V]
2700	R3G250 AH52-01	0,125	—	230	Jedno-fazowe	max 0,9[A]