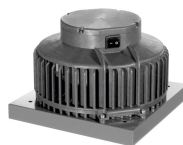


Dane o produkcie zgodnie z Rozporządzeniem Komisji (UE)  
nr 1253/2014 z dnia 07.07.2014 r.



**CAPP.P EC**

wentylator dachowy

a	Nazwa producenta lub znak towarowy	Harmann Polska Sp. z o.o.	Harmann Polska Sp. z o.o.	Harmann Polska Sp. z o.o.		
b	Identyfikator modelu	<b>CAPP.P 2-190/750EC</b>	<b>CAPP.P 2-220/950EC</b>	<b>CAPP.P 2-250/1400EC</b>		
c	Deklarowany typ systemu wentylacyjnego	SWNM JSW bez filtra	SWNM JSW bez filtra	SWNM JSW bez filtra		
d	Rodzaj napędu zainstalowany lub przewidziany do instalacji	Układ bezstopniowej regulacji prędkości obrotowej	Układ bezstopniowej regulacji prędkości obrotowej	Układ bezstopniowej regulacji prędkości obrotowej		
e	Rodzaj układu odzysku ciepła	Brak	Brak	Brak		
f	Sprawność cieplna odzysku ciepła	$\eta_{SWNM}$	-	-	[%]	
g	Znamionowe natężenie przepływu w SWNM	$q_{nom}$	0,173	0,251	0,327	[m <sup>3</sup> /s]
h	Efektywny pobór mocy	$P_{nom}$	0,100	0,111	0,186	[kW]
i	Wewnętrzna jednostkowa moc wentylatora części pełniących funkcje wentylacyjne (SFP)	$JMW_{int}$	-	-	-	[W/(m <sup>3</sup> /s)]
j	Prędkość czolowa	$V_{nom}$	2,297	3,328	4,330	[m/s]
k	Znamionowe ciśnienie zewnętrzne	$\Delta p_{zext}$	171	137	197	[Pa]
l	Spadek ciśnienia wewnętrznego części pełniących funkcje wentylacyjne	$\Delta p_{int}$	-	-	-	[Pa]
m	Spadek ciśnienia wewnętrznego części niepełniących funkcji wentylacyjnych	$\Delta p_{add}$	-	-	-	[Pa]
n	Sprawność statyczna wentylatora zgodnie z rozporządzeniem (UE) 327/2011	$\eta_{fan}$	45,0	47,6	58,9	[%]
o	Deklarowany maksymalny stopień zewnętrznych przecieków powietrza	-	-	-	-	[%]
o	Deklarowany maksymalny stopień wewnętrznych przecieków powietrza	-	-	-	-	[%]
p	Efektywność energetyczna / klasa efektywności filtra powietrza nawiewanego	-	-	-	-	
p	Efektywność energetyczna / klasa efektywności filtra powietrza usuwanego	-	-	-	-	
q	Ostrzeżenie o konieczności wymiany filtra dla SWNM przeznaczonych do użytku z filtrami	-	-	-	-	
r	Poziom mocy akustycznej emitowanej przez obudowę	$L_{WA2}$	82	82	88	[dB(A)]
s	Adres strony zawierającej instrukcję montażu wstępnego/demontażu	<a href="http://www.harmann.pl">www.harmann.pl</a>	<a href="http://www.harmann.pl">www.harmann.pl</a>	<a href="http://www.harmann.pl">www.harmann.pl</a>		
x	Zgodność z rozporządzeniem (UE) nr 1253/2014	zgodny z ErP 2018	zgodny z ErP 2018	zgodny z ErP 2018		