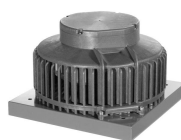


Dane o produkcji zgodnie z Rozporządzeniem Komisji (UE) nr 1253/2014 z dnia 07.07.2014 r.



CAPP
wentylator dachowy

v1.2

a	Nazwa producenta lub znak towarowy	Harmann Polska Sp. z o.o.	Harmann Polska Sp. z o.o.	Harmann Polska Sp. z o.o.	Harmann Polska Sp. z o.o.		
b	Identyfikator modelu	CAPP 2-190/550S	CAPP 4-190/300S	CAPP 2-220/900S	CAPP 4-220/450S		
c	Deklarowany typ systemu wentylacyjnego	SWNM JSW bez filtra	SWNM JSW bez filtra	SWNM JSW bez filtra	SWNM JSW bez filtra		
d	Rodzaj napędu zainstalowany lub przewidziany do instalacji	Wielostopniowa kontrola prędkości	Wielostopniowa kontrola prędkości	Wielostopniowa kontrola prędkości	Wielostopniowa kontrola prędkości		
e	Rodzaj układu odzysku ciepła	Brak	Brak	Brak	Brak		
f	Sprawność cieplna odzysku ciepła	$\eta_{L,SWNM}$	-	-	-	[%]	
g	Znamionowe natężenie przepływu w SWNM	q_{nom}	0,119	0,058	0,202	0,091	[m ³ /s]
h	Efektywny pobór mocy	P_{nom}	0,051	0,016	0,107	0,022	[kW]
i	Wewnętrzna jednostkowa moc wentylatora części pełniących funkcje wentylacyjne (SFP)	JMW_{int}	-	-	-	-	[W/(m ³ /s)]
j	Prędkość czolowa	v_{nom}	1,716	0,775	6,484	1,269	[m/s]
k	Znamionowe ciśnienie zewnętrzne	Δp_{ext}	112	47	127	46	[Pa]
l	Spadek ciśnienia wewnętrznego części pełniących funkcje wentylacyjne	Δp_{int}	-	-	-	-	[Pa]
m	Spadek ciśnienia wewnętrznego części niepełniących funkcji wentylacyjnych	Δp_{add}	-	-	-	-	[Pa]
n	Sprawność statyczna wentylatora zgodnie z rozporządzeniem (UE) 327/2011	η_{fan}	28,5	16,3	25,9	21,2	[%]
o	Deklarowany maksymalny stopień zewnętrznych przecieków powietrza	-	-	-	-	-	[%]
o	Deklarowany maksymalny stopień wewnętrznych przecieków powietrza	-	-	-	-	-	[%]
p	Efektywność energetyczna / klasa efektywności filtra powietrza nawiewanego	-	-	-	-	-	
p	Efektywność energetyczna / klasa efektywności filtra powietrza usuwanego	-	-	-	-	-	
q	Ostrzeżenie o konieczności wymiany filtra dla SWNM przeznaczonych do użytku z filtrami	-	-	-	-	-	
r	Poziom mocy akustycznej emitowanej przez obudowę	L_{WA2}	73	59	-	63	[dB(A)]
s	Adres strony zawierającej instrukcję montażu wstępnego/demontażu	www.harmann.pl	www.harmann.pl	www.harmann.pl	www.harmann.pl	www.harmann.pl	
x	Zgodność z rozporządzeniem (UE) nr 1253/2014	zgodny z ErP 2018	zgodny z ErP 2018	zgodny z ErP 2018	zgodny z ErP 2018	zgodny z ErP 2018	

a	Nazwa producenta lub znak towarowy	Harmann Polska Sp. z o.o.		
b	Identyfikator modelu	CAPP 4-250/700S		
c	Deklarowany typ systemu wentylacyjnego	SWNM JSW bez filtra		
d	Rodzaj napędu zainstalowany lub przewidziany do instalacji	Wielostopniowa kontrola prędkości		
e	Rodzaj układu odzysku ciepła	Brak		
f	Sprawność cieplna odzysku ciepła	$\eta_{L,SWNM}$	-	[%]
g	Znamionowe natężenie przepływu w SWNM	q_{nom}	0,129	[m ³ /s]
h	Efektywny pobór mocy	P_{nom}	0,039	[kW]
i	Wewnętrzna jednostkowa moc wentylatora części pełniących funkcje wentylacyjne (SFP)	JMW_{int}	-	[W/(m ³ /s)]
j	Prędkość czolowa	v_{nom}	1,798	[m/s]
k	Znamionowe ciśnienie zewnętrzne	Δp_{ext}	70	[Pa]
l	Spadek ciśnienia wewnętrznego części pełniących funkcje wentylacyjne	Δp_{int}	-	[Pa]
m	Spadek ciśnienia wewnętrznego części niepełniących funkcji wentylacyjnych	Δp_{add}	-	[Pa]
n	Sprawność statyczna wentylatora zgodnie z rozporządzeniem (UE) 327/2011	η_{fan}	19,2	[%]
o	Deklarowany maksymalny stopień zewnętrznych przecieków powietrza	-	-	[%]
o	Deklarowany maksymalny stopień wewnętrznych przecieków powietrza	-	-	[%]
p	Efektywność energetyczna / klasa efektywności filtra powietrza nawiewanego	-	-	
p	Efektywność energetyczna / klasa efektywności filtra powietrza usuwanego	-	-	
q	Ostrzeżenie o konieczności wymiany filtra dla SWNM przeznaczonych do użytku z filtrami	-	-	
r	Poziom mocy akustycznej emitowanej przez obudowę	L_{WA2}	68	[dB(A)]
s	Adres strony zawierającej instrukcję montażu wstępnego/demontażu	www.harmann.pl		
x	Zgodność z rozporządzeniem (UE) nr 1253/2014	zgodny z ErP 2018		