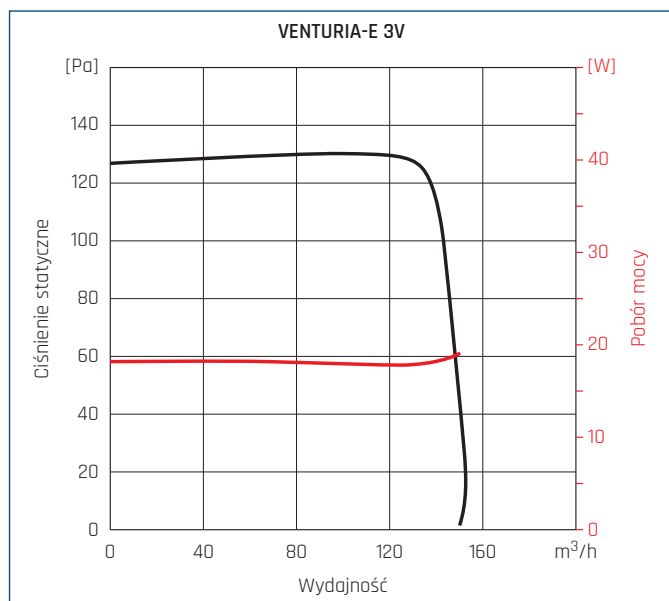




DANE TECHNICZNE

Typ	napięcie	pobór mocy	natężenie	poziom ciśn. akust.	nr artykułu
	[V]	[W]	[A]	[dB(A)]	
VENTURIA-E 3V	230	19	0,2	50	40020853

CHARAKTERYSTYKA PRACY



ZASTOSOWANIE

Wentylator zbiorczy zapewniający stałą wymianę powietrza w kilku pomieszczeniach jednocześnie. Typowe zastosowania to:

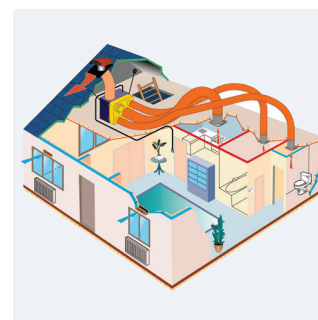
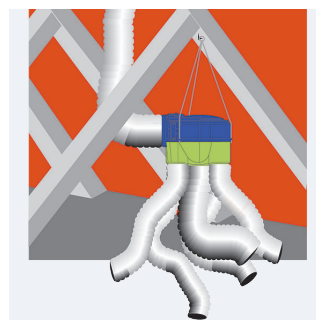
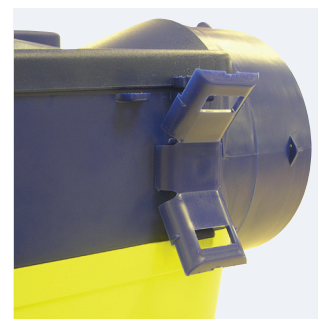
- wentylacja wywiewna domków jednorodzinnych, letniskowych i mieszkań,
- wentylacja wywiewna pomieszczeń usługowych.

KONSTRUKCJA

- 3 króćce wylotowe Ø80mm (łazienki, toalety), zdejmowane za pomocą ćwierć obrotu, wyposażone w dwa zaciski pierścieniowe,
- plastikowe zaślepki na niewykorzystywane kanały,
- króciec wywiewny Ø125mm (kuchnia) - automatycznie regulowany,
- króciec tłaczny Ø125/160mm pozwalający na wyrzuty zanieczyszczonego powietrza na zewnątrz budynku,
- skrzynka zaciskowa,
- obudowa wyposażona w haczyki umożliwiające mocowanie przewodów wyciągowych.

SILNIK ELEKTRYCZNY

- silnik jednofazowy 230V, 50Hz.



WYMIARY [mm]

