

## ZASTOSOWANIE

Dmuchawy bocznokanałowe mają zastosowanie w transporcie pneumatycznym.

Typowe zastosowania:

- transport pneumatyczny, poczta pneumatyczna,
- maszyny graficzne, podnośniki pneumatyczne, wielostopniowe urządzenia filtracyjne o bardzo wysokim stopniu separacji pyłów,
- odkurzacze przemysłowe, napowietrzanie basenów w biologicznych oczyszczalniach ścieków, galwanizerniach, etc.,
- do bezolejowego transportu, nieagresywnych i niewybuchowych gazów.

## KONSTRUKCJA

- dmuchawa bocznokanałowa o napędzie bezpośrednim,
- wirnik odlewany ze stopu aluminium, wyważony dynamicznie wg ISO 1940-1,
- obudowa odlewana ze stopu aluminium,
- wentylator przystosowany do pracy w pozycji poziomej lub pionowej,
- wentylator malowany na kolor szary RAL 7042,
- maksymalna temperatura tłoczonego medium 60°C,
- temperatura otoczenia silnika od -20°C do +40°C.

## SILNIK ELEKTRYCZNY

- asynchroniczny, trójfazowy, 230/400V, 50Hz (połączenie w  $\Delta$  dla 87Hz - technika 87Hz),
- klasa sprawności IE3 (od mocy 0,75 kW) lub IE2 (poniżej mocy 0,75 kW),
- stopień ochrony IP55,
- klasa izolacji F,
- czujniki termiczne (PTC lub TK i PTC),
- niezależne chłodzenie 230V, 50Hz / 24V DC (opcja).

## PRZETWORNICA CZĘSTOTLIWOŚCI

Zintegrowana z silnikiem elektrycznym, konfiguracja fabryczna w technice 87Hz.

Standardowe wyposażenie:

- Wejście analogowe (0-10V / 0-20mA),
- Panel sterujący wbudowany lub przewodowy (sterowanie i konfiguracja).

Wyposażenie opcjonalne

- karty komunikacyjne CANopen, EtherCAT, PROFINET, Sercos III, PROFIBUS
- Wykonanie safety funkcja safety + CANopen, safety + EtherCAT, safety + PROFINET, safety + Sercos, safety

## WYKONANIA SPECJALNE

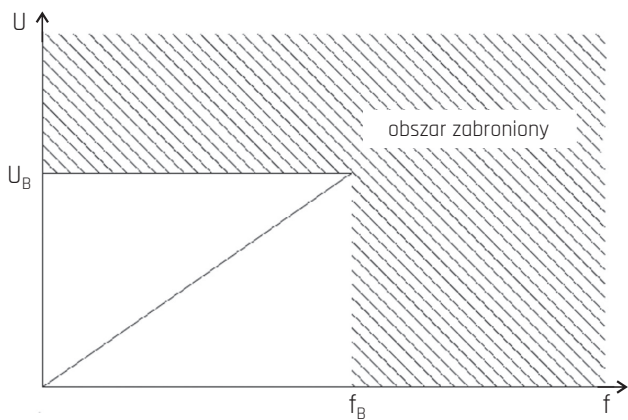
- silnik o innym stopniu ochrony IP,
- silnik wyposażony w czujniki lub dodatkowe chłodzenie,
- temperatura otoczenia silnika poniżej -20°C oraz powyżej +40°C.

## DANE TECHNICZNE

Typ	wydajność max		ciśnienie max ssanie i tłoczenie		moc silnika przy 50Hz		moc silnika przy 87Hz (technika 87Hz)		prędkość obrotowa		natężenie (87Hz $\Delta$ 400V)		napięcie falownika		częstotliwość zasilania falownika		napięcie silnika chłodzenia		masa	nr artykułu
	[m <sup>3</sup> /h]	[mbar]	[mbar]	[mbar]	[kW]	[kW]	[obr./min]	[A]	[V]	[Hz]	[V]	[V]	[kg]							
SC-F-10-INT-190T	180	247	283	1,5	2,5	5050	5,25	400	50/60	230	27	46511617								
SC-F-10-INT-260T	106	313	476	2,2	3,8	5050	7,9	400	50/60	230	29	46511619								
SC-F-20-INT-380T	296	259	362	2,2	3,8	5050	7,9	400	50/60	230	39	46511634								
SC-F-20-INT-520T	295	347	359	3	5,2	5030	11	400	50/60	230	45,7	46511643								
SC-F-30-INT-950T	557	453	464	5,5	9,5	5020	17	400	50/60	230	63,7	46511653								
SC-F-40-INT-1900T	1089	332	338	11	19	5010	33	400	50/60	230	176	46511668								
SC-F-50-INT-2600T (70Hz)	1430	370	375	15	26 (70Hz)	4050	46	400	50/60	230	63,7	46511673								

## CHARAKTERYSTYKI PRACY

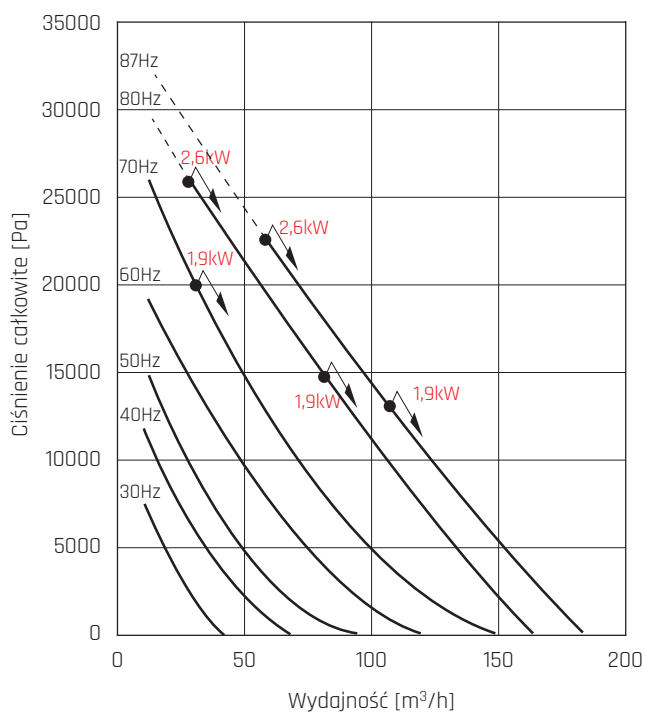
Przetwornik zasilający (falownik) silnik musi charakteryzować się następującym przyporządkowaniem  $U(f)$ :



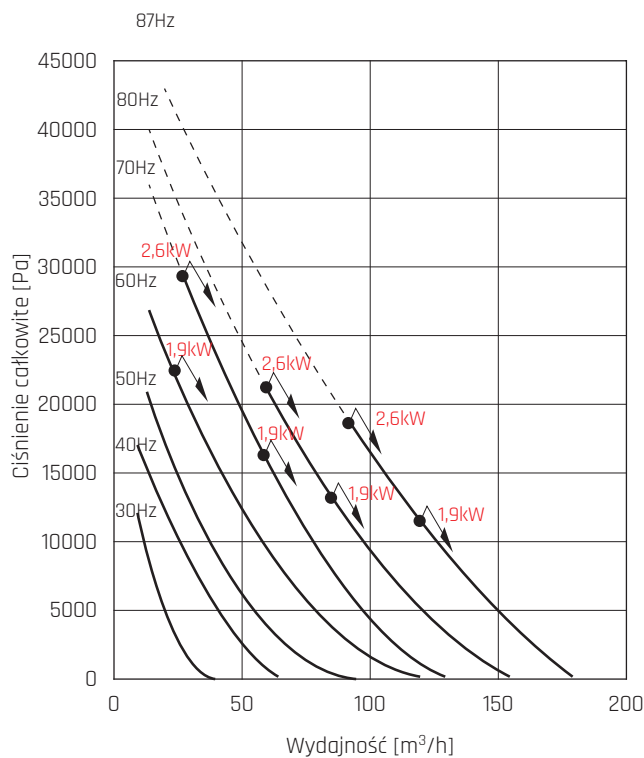
$U_B$  - 400V podłączenie w  $\Delta$  (technika 87Hz)

$f_B$  - częstotliwość 87Hz

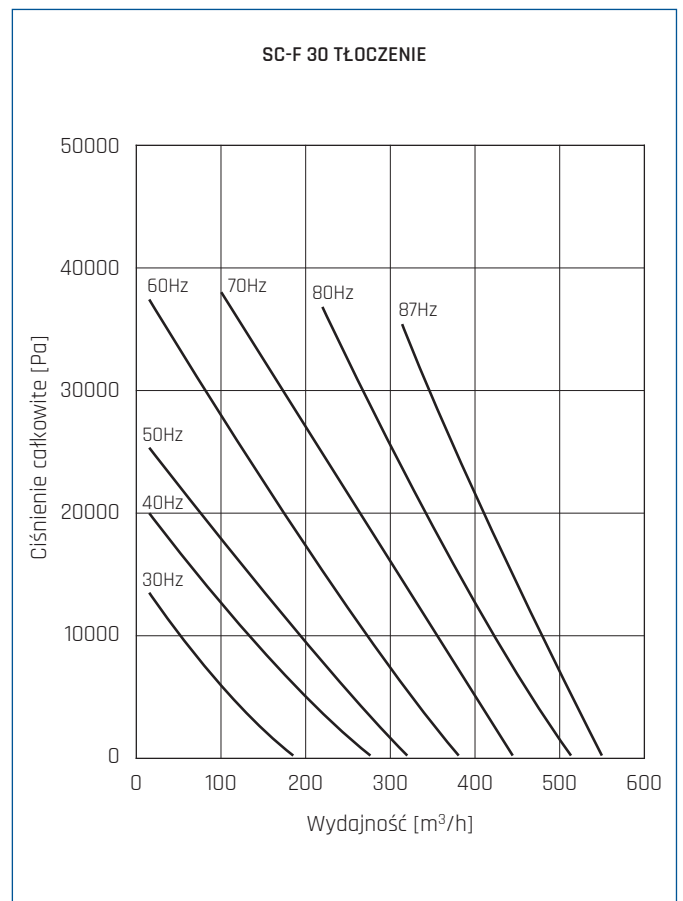
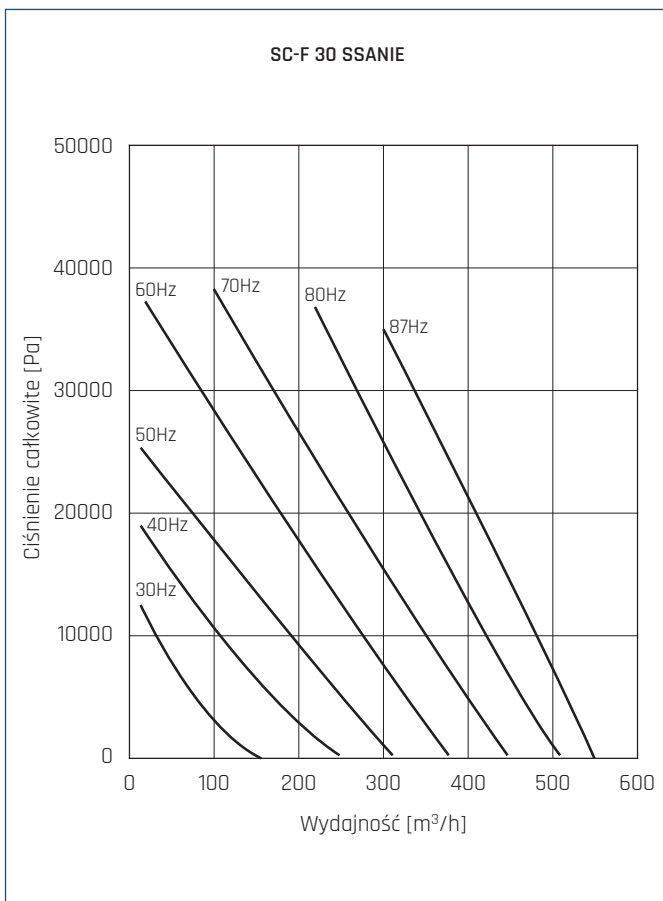
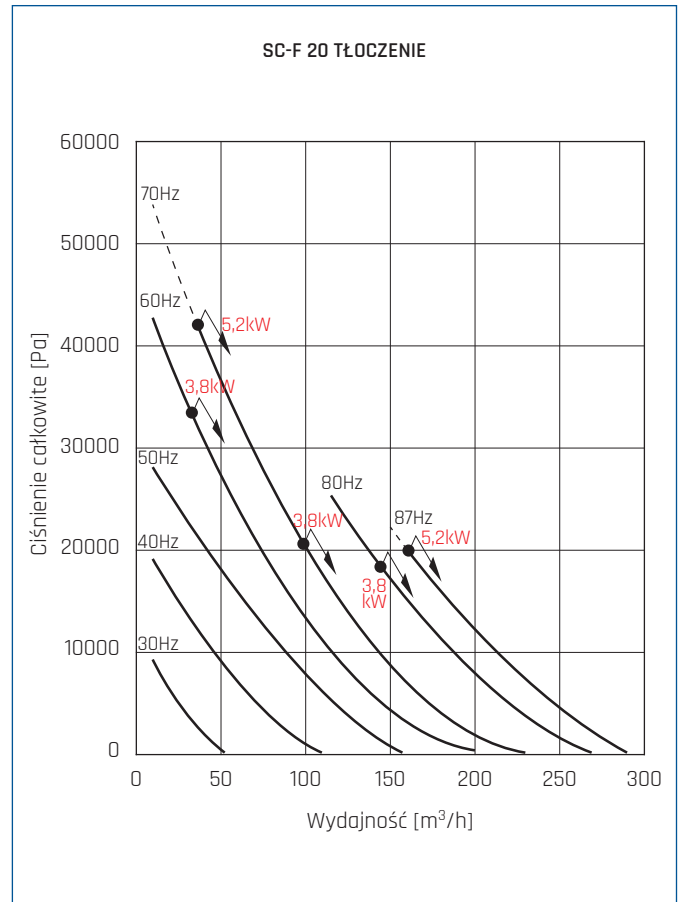
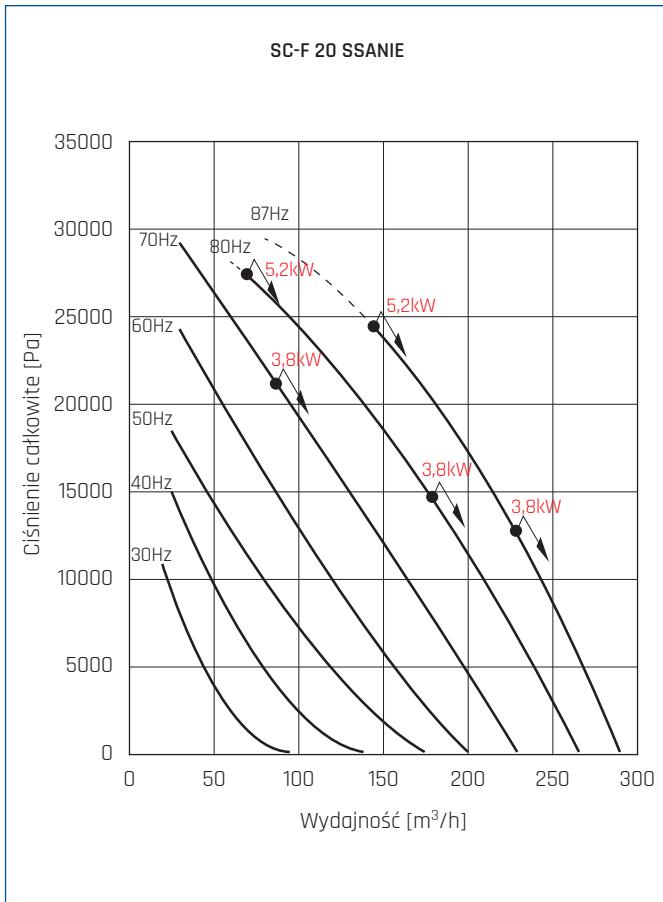
SC-F 10 SSANIE



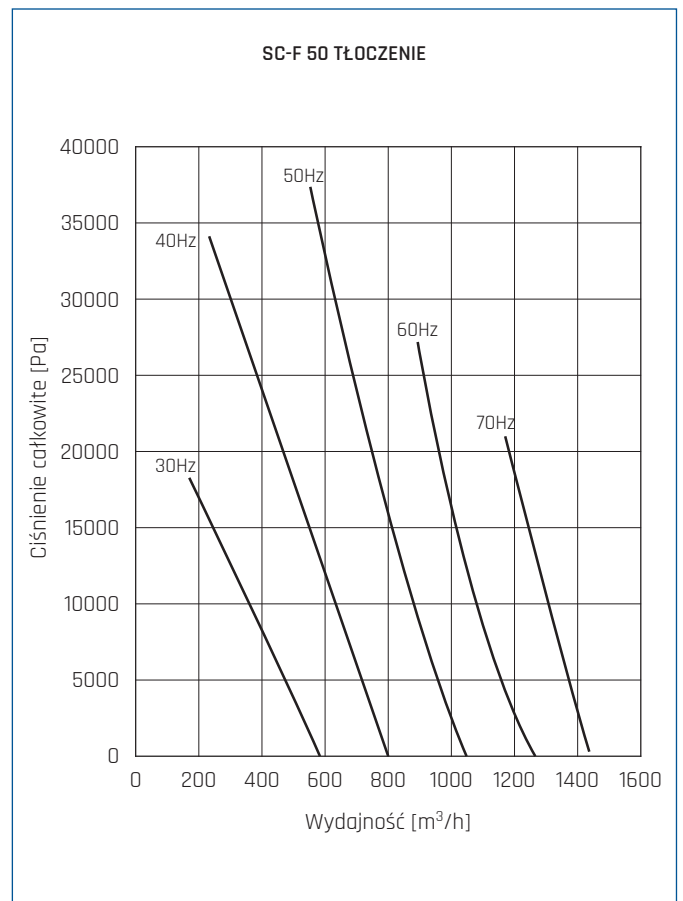
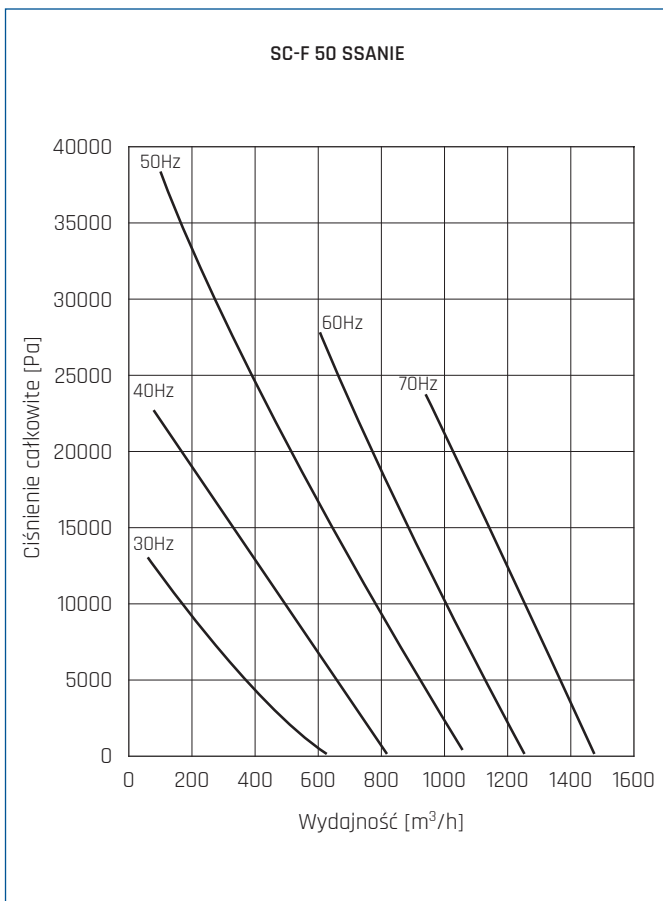
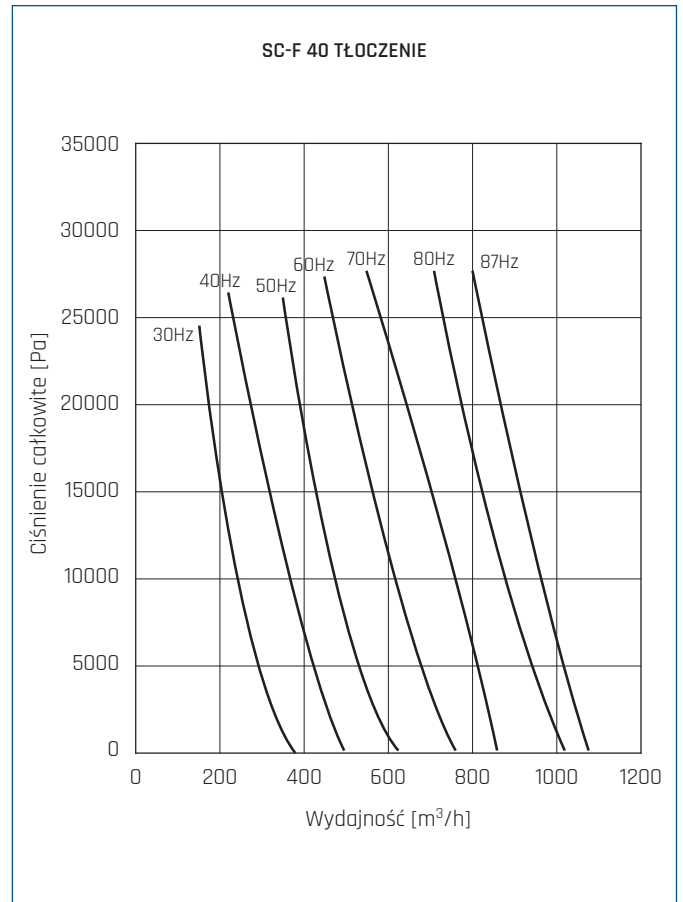
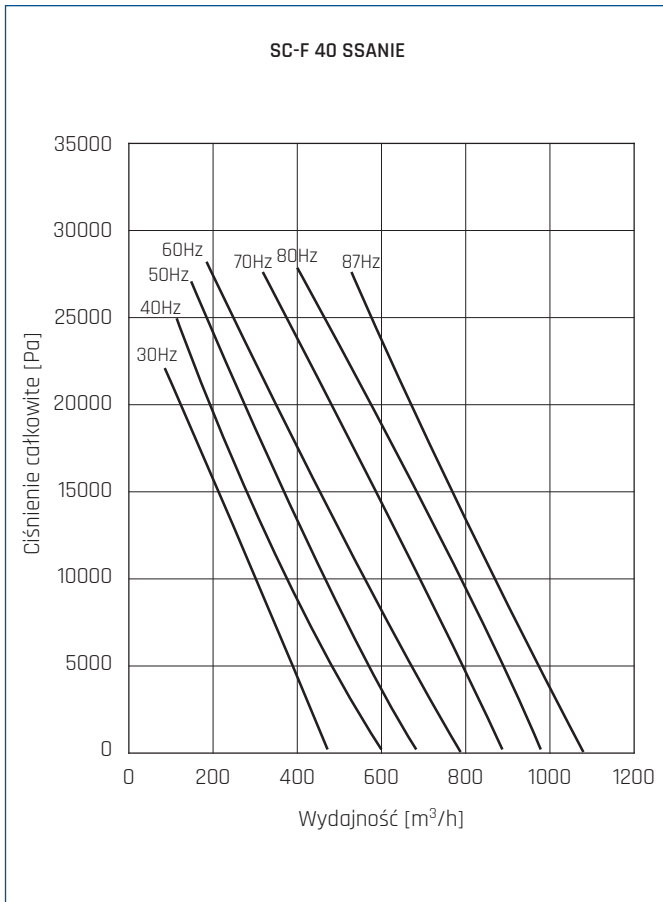
SC-F 10 TŁOCZENIE



## CHARAKTERYSTYKI PRACY

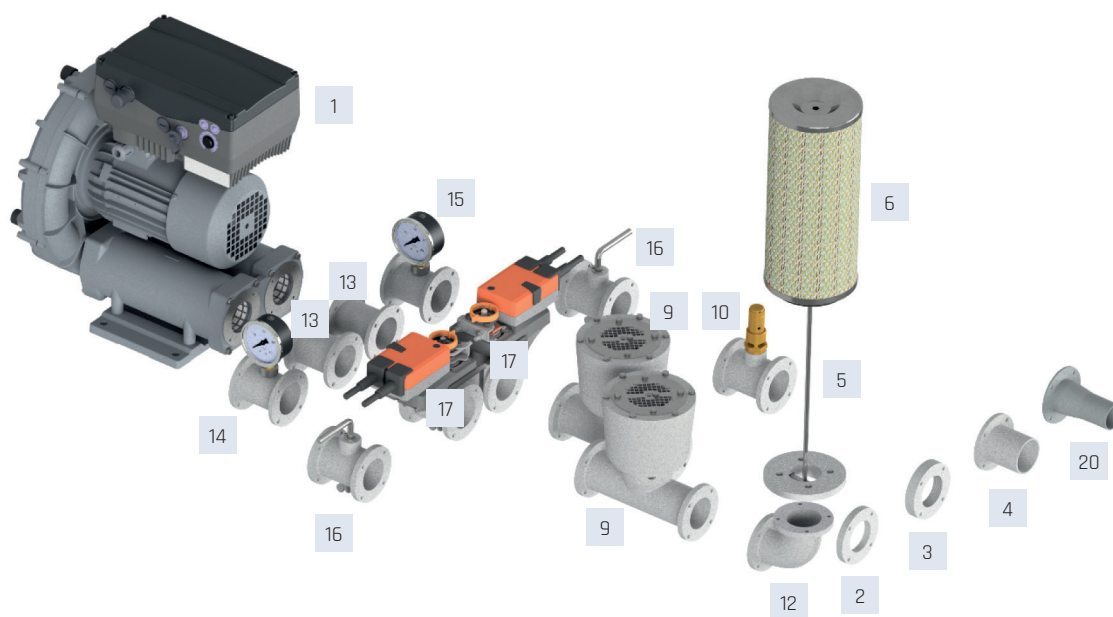


## CHARAKTERYSTYKI PRACY

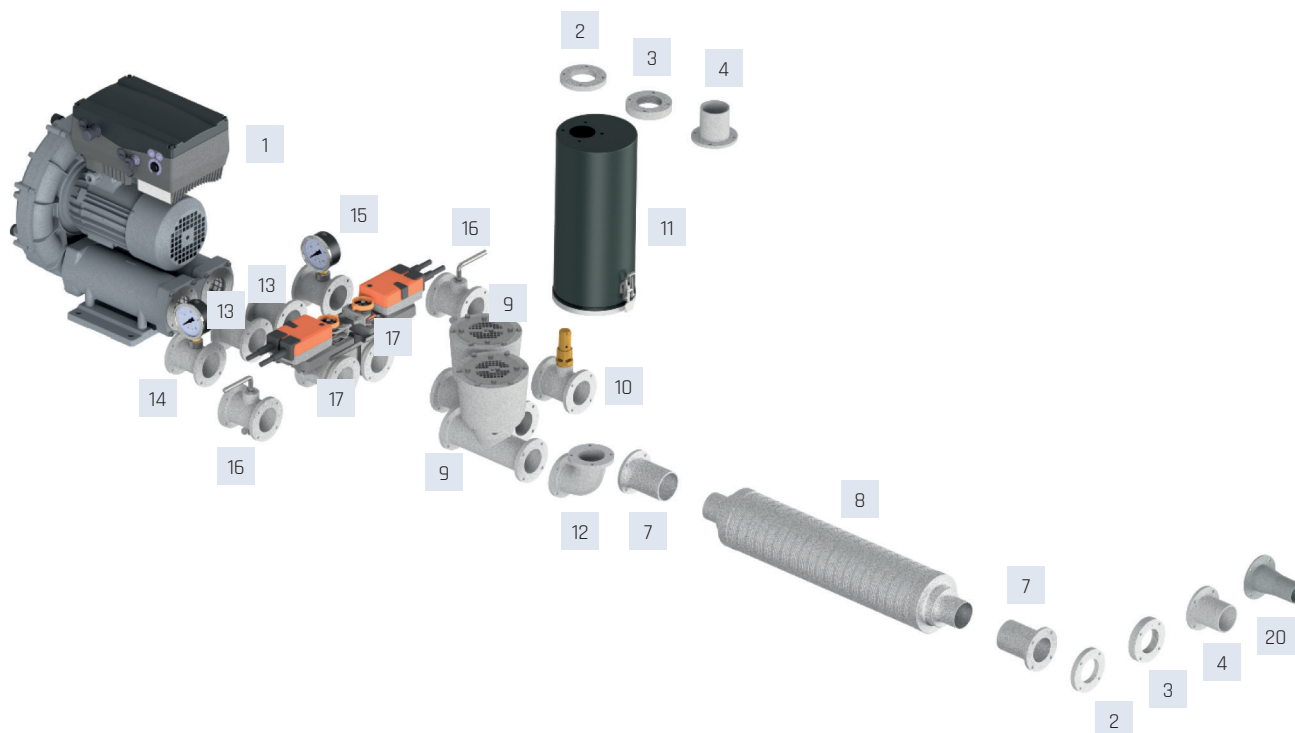


## AKCESORIA MONTAŻOWE

OPCJA 1

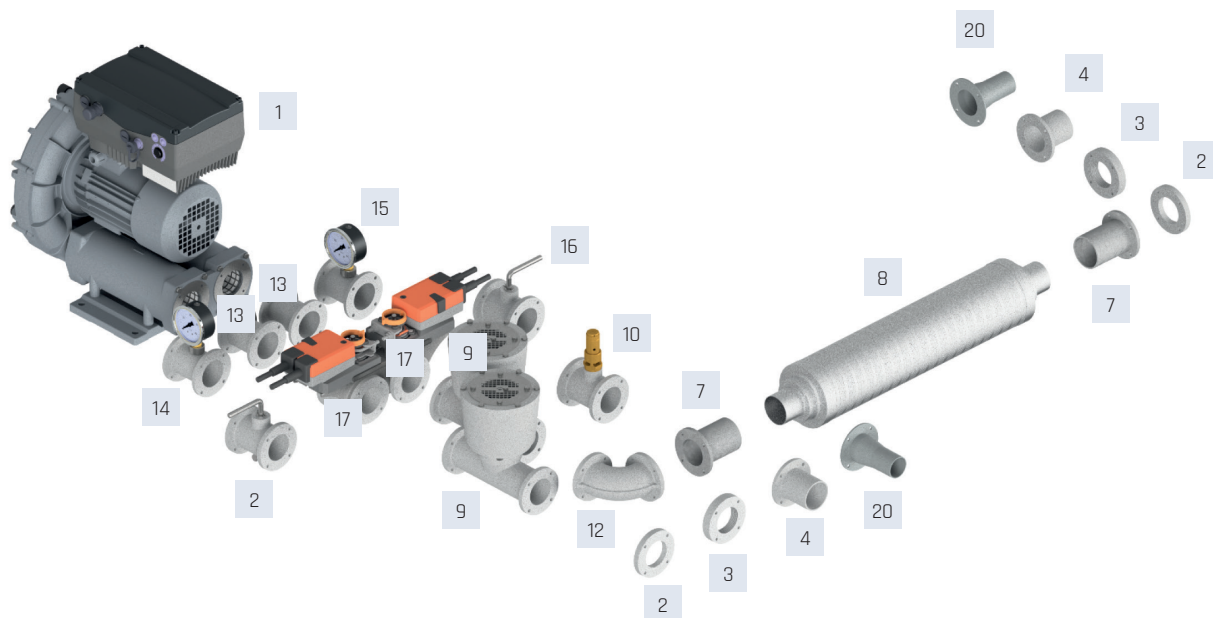


OPCJA 2



## AKCESORIA MONTAŻOWE

OPCJA 3



## AKCESORIA MONTAŻOWE

1	2	3	4	5	6	7	8	9	10
Wentylator	kołnierz do spawania	kołnierz gwintowany	króciec ssawny	króciec do filtra	filtr	króciec przyłączeniowy	tłumik	zawór przeciążeniowy	zawór nadciśnieniowy 0-200mbar 0-300mbar 0-400mbar
SC-F-INT-10	45516500	45516600	46515210	46515110	46515039	46515250	46525310	46515520	72000058 72000059 -
SC-F-INT-20	45516500	45516600	46515210	46515110	46515039	46515250	46525310	46515520	72000058 72000059 72000066
SC-F-INT-30	45516510	45516610	46515220	46515120	46515039	46515260	46525320	46515530	- 72000060 72000066
SC-F-INT-40	45516520	45516620	46515230	46515130	46515038	46515270	46525330	46515540	72000062 72000063 72000066
SC-F-INT-50	45516530	45516630	46515240	46515140	46515038	46515280	46525340	46515550	-

1	11	12	13	14	15	16	17	18	19	20
Wentylator	filtr kanałowy	kolano	króciec dwukołnierzowy	manometr nadciśnieniowy	manometr podciśnieniowy	przepustnica ręczna	przepustnica automatyczna	uszczelka EPDM	obudowa dźwiękochłonna	redukcja
SC-F-INT-10	46515070	25515285	46515160	46515460	46515461	46515162	46515163	91020025-10	70510321	46515290 D=100mm
SC-F-INT-20	46515070	25515285	46515160	46515460	46515461	46515162	46515163	91020025-10	70510321	46515290 D=100mm
SC-F-INT-30	46515075	25515286	46515170	46515470	46515471	46515172	46515173	91020025-11	70510322	46515291 D=130mm
SC-F-INT-40	46515080	25515287	46515180	46515480	46515481	46515182	46515183	91020025-12	70510323	46515292-01 D=60mm 46515292 D=150mm
SC-F-INT-50	46515085	25515288	46515190	46515490	46515491	46515192	46515193	91020025-13	-	-

kołnierz do spawania	kołnierz gwintowany	króciec ssawny	króciec do filtra	filtr	króciec przyłączeniowy	tłumik	zawór przeciążeniowy	filtr kanałowy	kolano
króciec dwukołnierzowy	manometr nadciśnieniowy	manometr podciśnieniowy	zawór nadciśnieniowy	przepustnica ręczna	przepustnica automatyczna	obudowa dźwiękochłonna	redukcja		