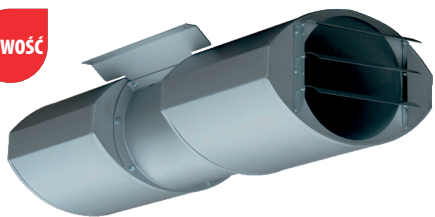


# PIRAX.S/PIRAX.RS

wentylatory strumieniowe

NOWOŚĆ



PIRAX.S/PIRAX.RS

- ✓ oszczędność kosztów i energii
- ✓ mała przestrzeń montażowa
- ✓ cicha praca
- ✓ szybka i łatwa instalacja

## konstrukcja

Strumieniowy wentylator typu „jet” przeznaczony do pracy w systemach wentylacji bytowej garaży do wymuszania przepływu zanieczyszczonego powietrza w kierunku punktów wyciągowych.

Obudowa wentylatora wykonana z blachy stalowej z integrowanymi obustronnie tłumikami akustycznymi o kształcie eliptycznym. Wiryk wentylatora wyważony statycznie i dynamicznie zgodnie z ISO 1940 w klasie G 6,3. Standardowo w celu ochrony przed przedostaniem się części stałych po stronie wlotu zamontowana została siatka ochronna, natomiast po stronie wylotu deflektor umożliwiający sterowanie strugą powietrza poprzez regulację kąta łopatek. W przypadku wersji rewersyjnej deflektory zamontowane są po dwóch stronach urządzenia.

## napęd i sterowanie

Asynchroniczny silnik elektryczny 3~400V, 50Hz. Stopień ochrony silnika IP55. Skrzynka elektryczna zamontowana na obudowie wentylatora.

## maksymalna temperatura pracy

40°C - praca ciągła.

## zastosowanie

Wentylatory strumieniowe przeznaczone są do pracy w systemach wentylacji garaży. Urządzenia zapewniają skuteczne dzienne „przewietrzanie” zanieczyszczeń powstałych w garażu podczas emisji CO i LPG zawartych w spalinach samochodowych.

## dane podstawowe

- wydajność maksymalna do 10000m<sup>3</sup>/h
- silniki dwubiegowe
- wentylatory rewersyjne lub jednokierunkowe
- stopień ochrony silnika IP55



wylot-zintegrowany deflektor umożliwiający kierowanie strugą powietrza



uchwyt montażowy

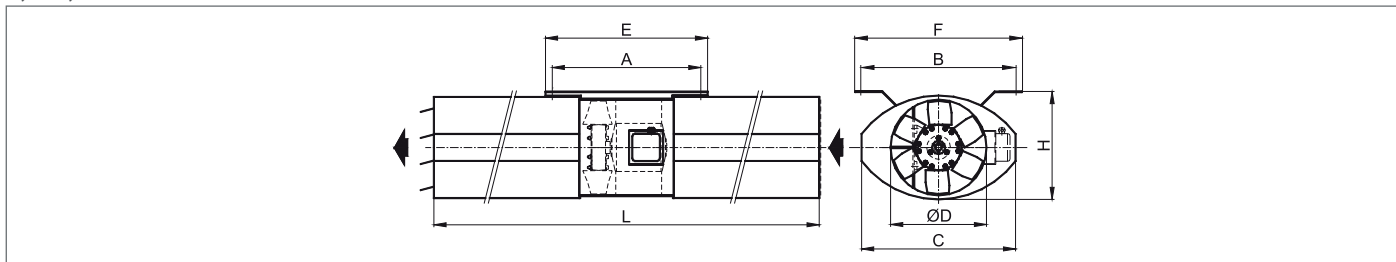
## dane techniczne

Typ	$\dot{V}_{max}$ [m <sup>3</sup> /h]	F	$P_{max}$ [kW]	U	$I_n$ [A]	$I_a$ [A]	RPM <sub>max</sub> [1/min]	$L_{pA}^{**}$ [db(A)]	m	nr katalogowy
<b>Jednokierunkowe</b>		[N]		[V]					[kg]	
PIRAX.S 315/2/4/N28	4850/2250	28/6	0,75/0,19	400	1,95/0,7	11,3/2,7	2850/1400	58/43	50	02200562
PIRAX.S 355/2/4/N45	7200/3600	45/11	1,5/0,37	400	4,4/1,4	30,5/7,0	2875/1430	65/47	80	02200572
PIRAX.S 400/2/4/N55	8630/4430	55/14	1,5/0,37	400	4,4/1,4	30,5/7,0	2875/1430	66/41	94	02200582
PIRAX.S 400/2/4/N65	10000/4650	65/16	2,0/0,5	400	5,0/1,6	33,0/7,2	2855/1455	69/52	100	02200602

Typ	$\dot{V}_{max}$ [m <sup>3</sup> /h]	F	$P_{max}$ [kW]	U	$I_n$ [A]	$I_a$ [A]	RPM <sub>max</sub> [1/min]	$L_{pA}^{**}$ [db(A)]	m	nr katalogowy
<b>Rwersyjne</b>		[N]		[V]					[kg]	
PIRAX.RS 315/2/4/N20	4190/2095	20/5	0,75/0,19	400	1,95/0,7	11,3/2,70	2820/1410	55/40	52	02200612
PIRAX.RS 355/2/4/N38	6360/3180	38/9	1,5/0,37	400	4,4/1,4	30,5/7,0	2875/1430	61/43	82	02200622
PIRAX.RS 400/2/4/N50	8220/3850	50/13	1,5/0,37	400	4,4/1,4	30,5/7,0	2875/1430	67/51	102	02200642

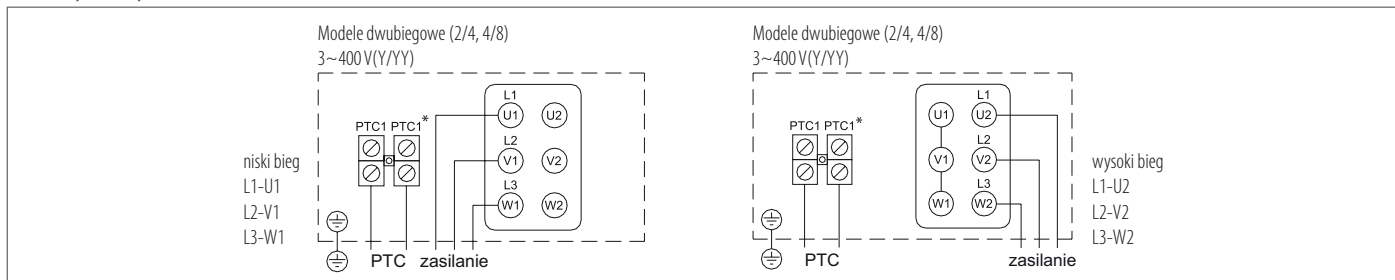
\*\* - wartość mierzona w odległości 3 m, w oparciu o rozchodzenie półsferyczne w warunkach pola swobodnego

## wymiary



SIZE	ØD [mm]	A [mm]	B [mm]	C [mm]	E [mm]	F [mm]	H [mm]	L [mm]
PIRAX 315	315	500	570	500	550	600	345	1350
PIRAX 355	355	550	660	560	600	690	385	1750
PIRAX 400	400	640	740	640	700	770	435	2000

## schematy elektryczne



\* wyposażenie opcjonalne