

OBS/P – odsysacze stacjonarne balansowe



Zastosowanie

Odsysacze balansowe OBS/P są przeznaczone do efektywnego usuwania spalin emitowanych przez układy wydechowe pojazdów w trakcie prób silnikowych, regulacji i diagnostyki. Są stosowane w zajezdniach, garażach oraz stacjach obsługi i warsztatach naprawy samochodów. Mogą być montowane do ścian lub słupów podporowych. Współpracują z wentylatorami montowanymi na wsporniku ściennym lub na podstawie dachowej. Mogą być również przyłączone do magistrali systemu wyciągowego. Wbudowana przepustnica pozwala na zastosowanie mniejszego wentylatora, gdy jednocześnie jest używana tylko część odsysaczy podłączonych do magistrali.

Budowa

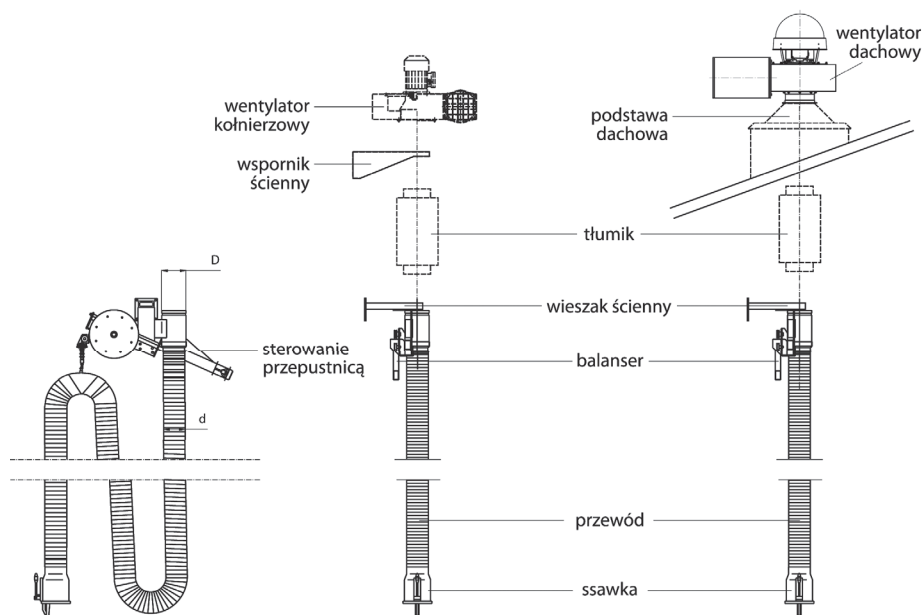
Odsysacz balansowy składa się z balansera, mechanizmu zapadkowego (aretera), wieszaka ściennego lub sufitowego, rurowego korpusu z przepustnicą i króćcem przyłączeniowym oraz przewodu elastycznego, do którego montuje się ssawkę. Balanser pozwala na ręczne wysuwanie przewodu przy użyciu niewielkiej siły, a areter umożliwia zatrzymanie go w dogodnym położeniu ssawki. Po ręcznym wyczepieniu ssawki balanser unosi

ją do pozycji wyjściowej, zamykając jednocześnie przepustnicę. Odsysacze balansowe z przewodem elastycznym o średnicy 100 mm są przystosowane do samochodów osobowych, o średnicy 125 mm – do samochodów dostawczych do dmc. 3,5 t, a o średnicy 150 mm – do samochodów ciężarowych. Dobór średnicy przewodu jest uzależniony od pojemności silnika pojazdu oraz jego prędkości obrotowej. W celu dokładnego doboru prosimy o kontakt z firmą KLIMAWENT S.A.

UWAGA:

Do standardowych zastosowań są rekomendowane odsysacze wyposażone w przewody o odporności termicznej 150°C (chwilowo 200°C). Do obsługi samochodów z silnikiem Diesla wyposażonych w filtr cząstek stałych (Euro 5, Euro 6), ze względu na możliwość wystąpienia wysokiej temperatury spalin, są rekomendowane odsysacze wyposażone w przewody elastyczne o podwyższonej odporności termicznej (OBS/P/CF).

Przykład współpracy odsysaczy z wentylatorami



Uwagi: Elementy narysowane linią przerywaną nie wchodzą w skład zestawu.
Na życzenie Klienta dostarczamy osprzęt wentylacyjny (podstawa dachowa, tłumik itp.).

Dane techniczne

Typ ¹	Nr kat.	Średnica przewodu (d) [mm]	Długość przewodu [m]	Odporność termiczna [°C]	Zalecana wydajność [m ³ /h]	Opory przepływu [Pa]	Średnica przyłącza (D) [mm]	Masa [kg]	Zastosowanie ⁴	Wentylatory współpracujące
OBS/P-100-6	805O26	100	6	150 ²	400	800	160	21,9	SO	WPA-5-E-N, WPA-5-D-N
OBS/P-100-6/CF	805O16	100	6	300/150 ³	400	800	160	21,9	SO	
OBS/P-125-6	805O27	125	6	150 ²	700	1000	160	22,9	SD	WPA-5-E-N, WPA-5-D-N
OBS/P-125-6/CF	805O17	125	6	300/150 ³	700	1000	160	22,9	SD	
OBS/P-150-6	805O28	150	6	150 ²	1500	1200	160	24,3	SC	WPA-7-E-N, WPA-7-D-N
OBS/P-150-6/CF	805O18	150	6	300/150 ³	1500	1200	160	24,3	SC	
OBS/P-125-9	805O29	125	9	150 ²	700	1200	160	32,1	SD	WPA-6-E-N, WPA-6-D-N
OBS/P-125-9/CF	805O19	125	9	300/150 ³	700	1200	160	32,1	SD	
OBS/P-150-9	805O30	150	9	150 ²	1500	1500	160	34,3	SC	WPA-8-E-N, WPA-8-D-N
OBS/P-150-9/CF	805O20	150	9	300/150 ³	1500	1500	160	34,3	SC	

1. Przed doбором odpowiedniej wielkości odsysacza prosimy o kontakt z firmą KLIMAWENT S.A.
2. Przewód o odporności termicznej 150°C (chwilowo 200°C).
3. Pierwszy odcinek węża o długości 2 m o odporności 300°C (chwilowo 350°C), dalszy odcinek – odporność 150°C (chwilowo 200°C).
4. SO – samochód osobowy, SD – samochód dostawczy, SC – samochód ciężarowy.

Wieszak ścienny

	Typ	Nr kat.
	WB-OBS	817W21

Wieszak sufitowy

	Typ	Nr kat.
	CB-OBS	817W22

Ssawki

Ssawki oraz statywy ssące współpracujące z odsysaczami spalin znajdują się w odrębnej karcie katalogowej i są wyposażeniem dodatkowym.