

## KOS-L-ALAN-N – szynowe systemy ssące z odsysaczem bębnowym




### Zastosowanie

Szynowy system ssący KOS-L-ALAN-N jest przeznaczony do odciągania spalin za pomocą przejeźdnego odsysacza bębnowego OP-ALAN-U/C-N – z napędem sprężynowym, przemieszczającego się wzdłuż kanału KOS-L. Dzięki wózkowi jezdnemu, na którym jest podwieszony odsysacz bębnowy, jest możliwe dostosowanie miejsca położenia odsysacza względem rury wydechowej obsługiwanej pojazdu.

### Budowa


System składa się ze standardowego kanału samouszczelniającego KOS-L i z odsysacza bębnowego przejeźdnego OP-ALAN-U/C-N. Istnieje możliwość umieszczenia na jednym kanale kilku odsysaczy spalin OP-ALAN-U/C-N. System można mocować za pomocą wieszaków lub słupów podporowych.

### Kanał odciągowy samouszczelniający

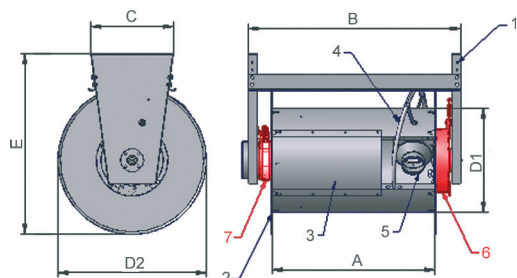
	Typ	Nr kat.	Długość segmentu [m]	Wymiar poprzeczny [mm]	Powierzchnia przekroju [cm <sup>2</sup> ]	Masa jednostkowa [kg/m]	Masa segmentu [kg]
	KOS-L	804K45	1,25	160x240	384	14,2	17,75
	804K46	2,5	160x240	384	14,2	35,5	

Akcesoria kanału odciągowego KOS-L znajdują się w karcie katalogowej KOS-L, OBP-P.

### Odsysacze bębnowe przejezdne

	Typ <sup>1</sup>	Wyposażenie w przepustnicę	Nr kat.	Maks. moment obrotowy [Nm]	Przewód elastyczny	Masa <sup>2</sup> [kg]
	OP-ALAN-U/C-8-N	nie	805076	50	Każdy bęben jest przystosowany do wyposażenia w przewód elastyczny o średnicy Ø100, Ø125 lub Ø150 mm i długościach 8 lub 12 m. Dobór zestawu węzowego – patrz: karta katalogowa ALAN-N.	61,7
	OP-ALAN/P-U/C-8-N	tak	805078	50		61,7
	OP-ALAN-U/C-12-N	nie	805077	50		63,7
	OP-ALAN/P-U/C-12-N	tak	805079	50		63,7

1. Przed doбором odpowiedniego typu odsysacza prosimy o kontakt z firmą KLIMAWENT S.A.
2. Podane wartości nie uwzględniają masy przewodu elastycznego.



Napęd sprężynowy		
Wymiar	U/C-8-N	U/C-12-N
A	775	1000
B	1000	1225
C	355	355
D1	450	450
D2	645	645
E	780	780

1. Rama nośna
2. Bęben nawojowy
3. Pokrywa bębna
4. Spirala
5. Króciec przyłączeniowy
6. Mechanizm sprężynowy
7. Hamulec

### Wentylatory

Wentylatory należy dobierać wg odrębnych kart katalogowych na podstawie informacji o wydajności i oporach przepływu.

### Ssawki

Ssawki oraz statywy ssące współpracujące z odsysaczami spalin znajdują się w odrębnej karcie katalogowej i są wyposażeniem dodatkowym.