



Wersja z wyrzutem poziomym (CTHB/CTHT)



Wersja z wyrzutem pionowym, modele od 225 do 400

Wersja z wyrzutem pionowym, modele od 450 do 710



WWW



DTR



CE



PZH

## AKCESORIA

podstawa dachowa <b>JBS</b> str. 524	podstawa tłumiąca <b>JAA</b> str. 524	kłapa zwrotna <b>JCA</b> str. 525	złącze <b>JPA</b> str. 525	króciec <b>JBR</b> str. 525	złącze p-drg. <b>JAE</b> str. 525	
regulator <b>REB</b> str. 638	regulator <b>TLR</b> str. 639	regulator <b>RMB/RMT</b> str. 640	regulator <b>RVS</b> str. 640	falownik str. 643	przełącznik biegów str. 647	rozłącznik serwisowy str. 648

## ZASTOSOWANIE

Seria wentylatorów dachowych CTH..., CTV... może być stosowana do wyciągania gorącego dymu powstałego w trakcie pożaru. Odporność na temperaturę 400°C/2h (certyfikowany zgodnie z EN 12101-03). Mogą być również stosowane do pracy ciągłej w systemach wentylacyjnych o temperaturze do +120°C. Dostkonale spełniają swoją rolę w wentylacji wywiewnej magazynów, hal sklepowych i przemysłowych, budynków gospodarczych w rolnictwie, itp. Ze względu na wysoką odporność temperaturową zalecane zwłaszcza jako odciąg z nad rusztów, z okapów w przemyśle mięsny oraz gastronomii. Do odciągów pary wodnej i mgły z zanieczyszczeniami tłuszczowymi szczególnie polecane wentylatory z wyrzutem pionowym.

## KONSTRUKCJA

Obudowa z blachy aluminiowej, podstawa z blachy stalowej galwanizowanej. Wirnik z blachy galwanizowanej (225-400) lub z blachy stalowej malowanej (450-710), wyważony dynamicznie. W modelach z serii HP wirniki wykonane są z podwójnie pokrytej blachy stalowej (farba kataloforcyczna + poliester). Modele w wersji akustycznej (INS) wyposażone są dodatkowo w zintegrowane tłumiki na wylocie wentylatora. Wszystkie modele posiadają siatkę ochronną.

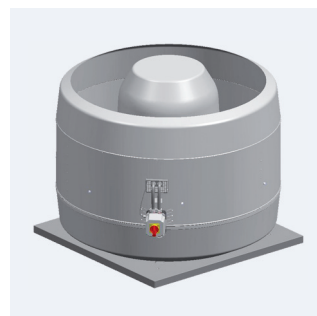
## SILNIK ELEKTRYCZNY

Silniki jednofazowe 230V 50Hz i trójfazowe 400V 50Hz. Wszystkie silniki posiadają ochronę IP55, klasę izolacji F i wyposażone są w bezobsługowe łożyska kulkowe. Dla modeli od 225 do 400 możliwość regulacji obrotów przez zmianę napięcia, dla pozostałych modeli regulacja przetwornicą częstotliwości. Przy regulacji prędkości obrotowej, instalacja elektryczna musi być wyposażona w zabezpieczenia, które zapewnią pracę wentylatora z maksymalną prędkością w czasie pożaru.

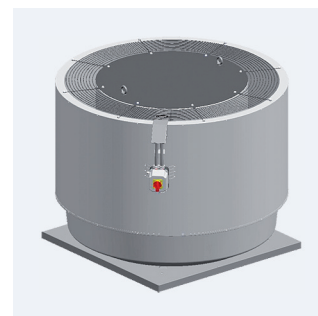
Schemat podłączenia elektrycznego:

- dla silników jednofazowych: rys. 4, str. 662,
- dla silników trójfazowych: rys. 6, str. 662.

Dobór wentylatora konsultować z Działem Technicznym.



CTVT HP  
wersja standardowa.



CTVT INS  
wersja wyciszona akustycznie.

## OZNACZENIE

<b>CT</b>	<b>V</b>	<b>B</b>	<b>/</b>	<b>4</b>	<b>-</b>	<b>400</b>
1	2	3	4	5		

- Nazwa wentylatora
- Wylot powietrza  
V - pionowy  
H - poziomy
- Zasilanie  
B - jednofazowe  
T - trójfazowe
- Ilość biegunów silnika  
4 - 1400 obr/min  
6 - 950 obr/min  
8 - 700 obr/min
- Średnica nominalna wentylatora