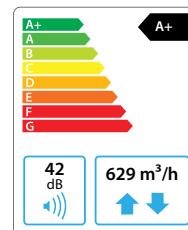


# Domekt R 500 V C6

Maksymalny strumień powietrza (m <sup>3</sup> /h)	629
Maksymalny strumień powietrza (l/s)	175
Masa (kg)	113
Napięcie znamionowe (V)	1~230
Maksymalny prąd obciążenia (A)	HE 7,3
Sprawność temperaturowa odzysku ciepła (%)	85
Znamionowy przepływ powietrza (m <sup>3</sup> /s)	0,122
Znamionowa różnica ciśnienia (Pa)	50
JPM (W/(m <sup>3</sup> /h))	0,21
Wymiary filtrów BxHxL (mm)	540x260x46
Pobór mocy przez napęd wentylatora przy przepływie znamionowym (W)	47
Pobór mocy przez napęd wentylatora przy przepływie maksymalnym (W)	107
Moc nagrzewnicy elektrycznej (kW) / Δt (°C)	1/6,3
Wymagana przestrzeń do obsługi (mm)	1050
Automatyka sterowania	C6



## Dane akustyczne

Poziom hałas średnio ważony L<sub>wa,r</sub> dB(A) przy przepływie znamionowym

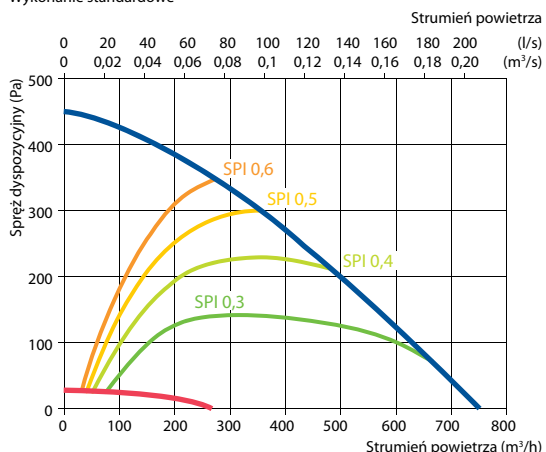
Wlot nawiewu	52
Wylot nawiewu	60
Wlot wywiewu	52
Wylot wywiewu	60
Obudowa	42

Ciężenie akustyczne średnio ważne L<sub>pa,r</sub> dB(A) pomieszczenie izolowane standardowo, 10 m<sup>2</sup>, odległość od źródła hałasu – 3 m.

Otoczenie	31
-----------	----

## Wydajność

Wykonanie standardowe

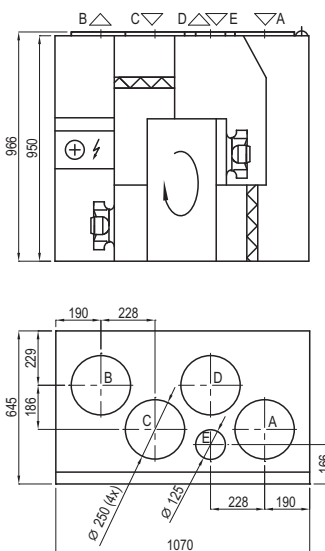


## Sprawność temperaturowa

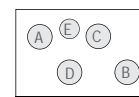
	Zima					Lato		
Temperatura zewnętrzna (°C)	-23	-15	-10	-5	0	25	30	35
Temp. za odzyskiem ciepła (°C)	15,3	16,5	17,2	18	18,7	22,5	23,2	24

dla temperatury wewnętrznej +22°C, 20% RH

### Wersja lewa (L1)



### Wersja prawa (R1)



- A czerpnia powietrza
- B powietrze nawiewane
- C powietrze wywiewane
- D wyrzutnia powietrza
- E dodatkowy króciec wyciągowy (obejście: wyciąg bez odzysku ciepła)

## Akcesoria

Przepustnice z siłownikami	AGUJ-M-250+LF230/CM230
Tłumiki akustyczne	A/D AGS-250-50-600-M
	B/C AGS-250-50-900-M
Nagrzewnica wodna	DH-250
PPU	PPU-HW-3R-15-0,63-W2
Zawór 2-drogowy /nagrzewnica w.	VVP47.15-2,5

Chłodnica wodna	DCW-0,5-3
Zawór 2-drogowy /chłodnica w.	VVP47.15-2,5
Czerpnia/wyrzutnia	LD-250
Nagrzewnico-chłodnica wodna	DHCW-250
Chłodnica freonowa	DCF-0,5-3
Agregat chłodzący	MOU-12HFN8+KA8140

