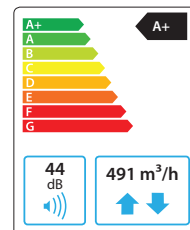


Domekt R 450 V C6M

Maksymalny strumień powietrza (m ³ /h)	491
Maksymalny strumień powietrza (l/s)	136
Masa (kg)	60
Napięcie znamionowe (V)	1~230
Maksymalny prąd obciążenia (A)	HE 7,5
Sprawność temperaturowa odzysku ciepła (%)	86
Znamionowy przepływ powietrza (m ³ /s)	0,096
Znamionowa różnica ciśnienia (Pa)	50
JPM (W/(m ³ /h))	0,3
Wymiary filtrów BxHxL (mm)	517x278x46
Pobór mocy przez napęd wentylatora przy przepływie znamionowym (W)	54
Pobór mocy przez napęd wentylatora przy przepływie maksymalnym (W)	146
Moc nagrzewnicy elektrycznej (kW) / Δt (°C)	1 / 8,6
Wymagana przestrzeń do obsługi (mm)	700
Automatyka sterowania	C6M



Dane akustyczne

Poziom hałas średnio ważony L_{WA}, dB(A) przy przepływie znamionowym

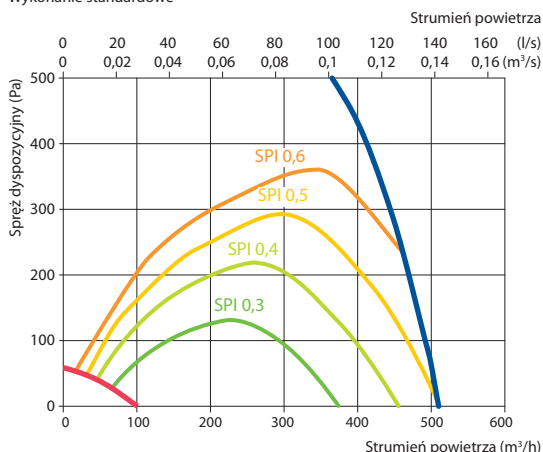
Wlot nawiewu	57
Wylot nawiewu	66
Wlot wywiewu	57
Wylot wywiewu	66
Obudowa	44

Cisnienie akustyczne średnio ważne L_{PA}, dB(A) pomieszczenie izolowane standardowo, 10 m², odległość od źródła hałasu – 3 m.

Otoczenie	34
-----------	----

Wydajność

Wykonanie standardowe

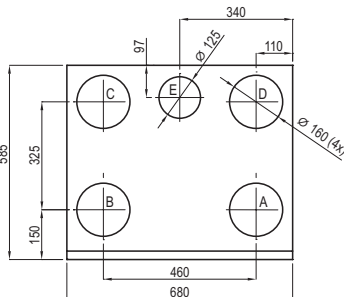
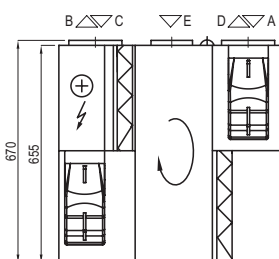


Sprawność temperaturowa

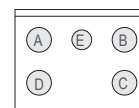
	Zima					Lato		
Temperatura zewnętrzna (°C)	-23	-15	-10	-5	0	25	30	35
Temp. za odzyskiem ciepła (°C)	15,7	16,8	17,5	18,2	18,9	22,4	23,1	23,8

dla temperatury wewnętrznej +22°C, 20% RH

Wersja lewa (L1)



Wersja prawa (R1)



- A czerpnia powietrza
- B powietrze nawiewane
- C powietrze wywiewane
- D wyrzutnia powietrza
- E dodatkowy króciec wyciągowy (obejście: wyciąg bez odzysku ciepła)

Akcesoria

Przepustnice z siłownikami	AGUJ-M-160+LF230/CM230
	A/D AGS-160-50-600-M
Tłumiki akustyczne	B/C AGS-160-50-900-M
Nagrzewnica wodna	DH-160
PPU	PPU-HW-3R-15-0,4-W2
Zawór 2-drogowy /nagrzewnica w.	VVP47.10-0,4

Chłodnica wodna	DCW-0,5-3
Zawór 2-drogowy /chłodnica w.	VVP47.10-1,6
Czerpnia/wyrzutnia	LD-160
Nagrzewnico-chłodnica wodna	DHCW-160
Chłodnica freonowa	DCF-0,5-3
Agregat chłodzący	MOU-12HFN8+KA8243

C6.1



C6.2

