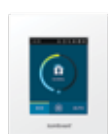


Domekt R 700 V

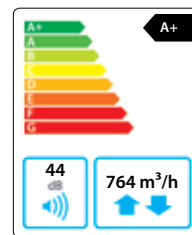
Maksymalny strumień powietrza (m³/h)	764
Masa (kg)	114
Napięcie znamionowe (V)	1~230
Maksymalny prąd obciążenia (A)	HE11,7
Sprawność temperaturowa odzysku ciepła (%)	83
Znamionowy przepływ powietrza (m³/s)	0,149
Znamionowa różnica ciśnienia (Pa)	50
JPM (W/(m³/h))	0,26
Wymiary filtrów BxHxL (mm)	540x260x46
Pobór mocy przez napęd wentylatora przy przepływie znamionowym (W)	73
Pobór mocy przez napęd wentylatora przy przepływie maksymalnym (W)	179
Moc nagrzewnicy elektrycznej (kW) / Δt (°C)	2 / 10,4
Automatyka	C6.1 / C6.2
Wymagana przestrzeń do obsługi (mm)	1050



C6.1



C6.2



Dane akustyczne

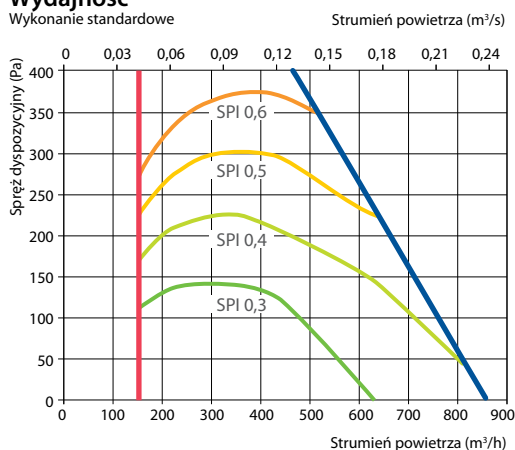
Poziom hałas średnio ważony L_{war} dB(A) przy przepływie znamionowym

Wlot nawiewu	55
Wylot nawiewu	63
Wlot wywiewu	55
Wylot wywiewu	63
Obudowa	44

Ciężenie akustyczne średnio ważne L_{pAr} dB(A) pomieszczenie izolowane standardowo, 10 m², odległość od źródła hałasu – 3 m.

Otoczenie	34
-----------	----

Wydajność

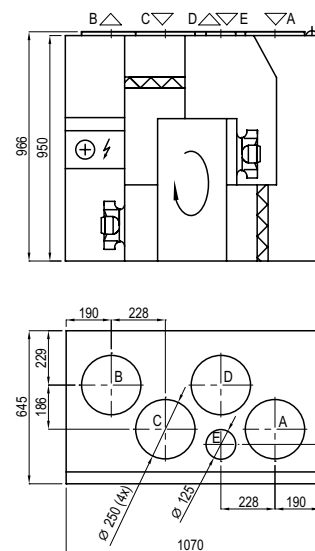


Sprawność temperaturowa

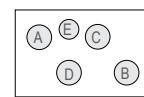
	Zima					Lato		
Temperatura zewnętrzna (°C)	-23	-15	-10	-5	0	25	30	35
Temp. za odzyskiem ciepła (°C)	13,1	14,7	15,7	16,7	17,7	22,6	23,6	24,6

dla temperatury wewnętrznej +22°C, 20% RH

Wersja lewa (L1)



Wersja prawa (R1)



- A czerpnia powietrza
- B powietrze nawiewane
- C powietrze wywiewane
- D wyrzutnia powietrza
- E dodatkowy króciec wyciągowy (obejście: wyciąg bez odzysku ciepła)

Akcesoria (str. 123)

Przepustnice z siłownikami	AGUJ-M-250+LF230/LM230
Tłumiki akustyczne	A/D AGS-250-50-600-M
	B/C AGS-250-50-900-M
Nagrzewnica wodna	DH-250
PPU	PPU-HW-3R-15-0,63-W1

Zawór 2-drogowy /nagrzewnica w.	VVP47.10-0,63
Chłodnica wodna	DCW-0,7-5 / DHCW-250
Zawór 2-drogowy /chłodnica w.	VVP47.15-2,5
Chłodnica freonowa	DCF-0,7-5
Agregat chłodzący	MOU-18HFN8+KA8140