

# Domekt R 500 V

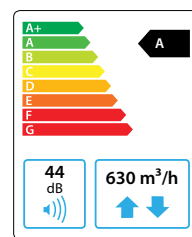
Maksymalny strumień powietrza (m³/h)	630
Masa (kg)	113
Napięcie znamionowe (V)	1~230
Maksymalny prąd obciążenia (A)	HE 7,3
Sprawność temperaturowa odzysku ciepła (%)	85
Znamionowy przepływ powietrza (m³/s)	0,123
Znamionowa różnica ciśnienia (Pa)	50
JPM (W/(m³/h))	0,33
Wymiary filtrów BxHxL (mm)	540x260x46
Pobór mocy przez napęd wentylatora przy przepływie znamionowym (W)	77
Pobór mocy przez napęd wentylatora przy przepływie maksymalnym (W)	144
Moc nagrzewnicy elektrycznej (kW) / Δt (°C)	1 / 6,3
Automatyka	C6.1 / C6.2
Wymagana przestrzeń do obsługi (mm)	1050



C6.1



C6.2



## Dane akustyczne

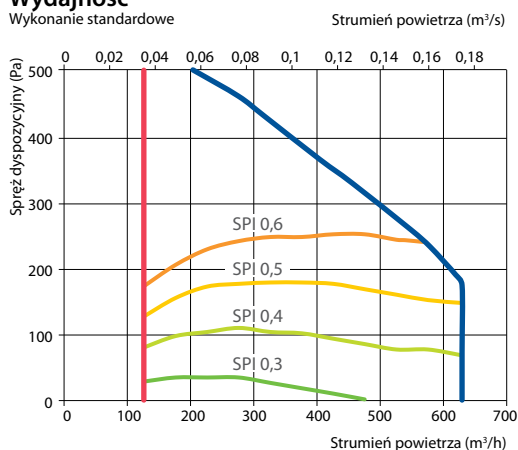
Poziom hałas średnio ważony  $L_{war}$  dB(A) przy przepływie znamionowym

Wlot nawiewu	57
Wylot nawiewu	65
Wlot wywiewu	57
Wylot wywiewu	66
Obudowa	44

Ciężenie akustyczne średnio ważne  $L_{pAr}$  dB(A) pomieszczenie izolowane standardowo, 10 m², odległość od źródła hałasu – 3 m.

Otoczenie	34
-----------	----

## Wydajność

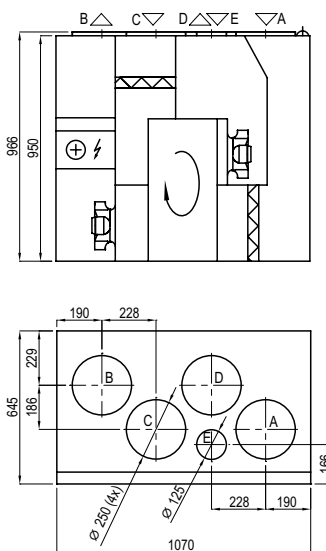


## Sprawność temperaturowa

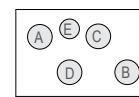
	Zima					Lato		
Temperatura zewnętrzna (°C)	-23	-15	-10	-5	0	25	30	35
Temp. za odzyskiem ciepła (°C)	14,0	15,4	16,3	17,2	18,1	22,5	23,4	24,3

dla temperatury wewnętrznej +22°C, 20% RH

## Wersja lewa (L1)



## Wersja prawa (R1)



- A czerpnia powietrza
- B powietrze nawiewane
- C powietrze wywiewane
- D wyrzutnia powietrza
- E dodatkowy króciec wyciągowy (obejście: wyciąg bez odzysku ciepła)

## Akcesoria (str. 123)

Przepustnice z siłownikami	AGUJ-M-250+LF230/LM230
Tłumiki akustyczne	A/D AGS-250-50-600-M
	B/C AGS-250-50-900-M
Nagrzewnica wodna	DH-250
PPU	PPU-HW-3R-15-0,63-W1

Zawór 2-drogowy /nagrzewnica w.	VVP47.10-0,63
Chłodnica wodna	DCW-0,5-3 / DHCW-250
Zawór 2-drogowy /chłodnica w.	VVP47.15-2,5
Chłodnica freonowa	DCF-0,5-3
Agregat chłodzący	MOU-12HFN8+KA8140